

## Landtagswahl und Bezirkswahl am 28. September 2008

Landtagswahl	Stadt Erlangen				Stimmkreis 508			
	2008		2003		2008		2003	
	abs.	in %	abs.	in %	abs.	in %	abs.	in %
<b>Stimmberechtigte</b>	74.852	-	72.694	-	84.064	-	81.517	-
Wähler/Wahlbeteiligung	45.711	61,1	43.318	59,6	52.291	62,2	49.136	60,3
<b>gültige Erst- u. Zweitstimmen<sup>1)</sup></b>	90.601	100,0	85.745	100,0	103.661	100,0	97.244	100,0
CSU	35.884	39,6	42.254	49,3	41.471	40,0	48.007	49,4
SPD	22.122	24,4	23.818	27,8	24.817	23,9	26.411	27,2
GRÜNE	12.356	13,6	11.358	13,2	13.972	13,5	12.618	13,0
FW FREIE WÄHLER	4.280	4,7	1.926	2,2	5.532	5,3	3.094	3,2
FDP	7.774	8,6	3.298	3,8	8.866	8,6	3.665	3,8
REP	592	0,7	962	1,1	677	0,7	1.150	1,2
ödp	1.609	1,8	1.648	1,9	1.722	1,7	1.765	1,8
BP	60	0,1	289	0,3	67	0,1	329	0,3
DIE LINKE	5.165	5,7	x	x	5.665	5,5	x	x
DIE VIOLETTEN	100	0,1	x	x	107	0,1	x	x
NPD	659	0,7	x	x	765	0,7	x	x
Sonstige	x	x	192	0,2	x	x	205	0,2

→ Weitere Ergebnisse der Landtagswahl auf den Seiten 2 - 16

Bezirkswahl	Stadt Erlangen				Stimmkreis 508			
	2008		2003		2008		2003	
	abs.	in %	abs.	in %	abs.	in %	abs.	in %
<b>Stimmberechtigte</b>	74.582	-	72.463	-	83.776	-	81.274	-
Wähler/Wahlbeteiligung	45.604	61,1	43.227	59,7	52.172	62,3	49.038	60,3
<b>gültige Erst- u. Zweitstimmen<sup>1)</sup></b>	89.861	100,0	84.809	100,0	102.811	100,0	96.167	100,0
CSU	32.720	36,4	39.726	46,8	37.319	36,3	44.668	46,4
SPD	22.501	25,0	22.245	26,2	25.159	24,5	24.597	25,6
GRÜNE	13.080	14,6	12.960	15,3	14.765	14,4	14.254	14,8
FW FREIE WÄHLER	4.287	4,8	2.496	2,9	6.369	6,2	4.507	4,7
FDP	8.674	9,7	3.834	4,5	9.799	9,5	4.182	4,3
REP	683	0,8	1.120	1,3	782	0,8	1.336	1,4
ödp	2.324	2,6	1.960	2,3	2.470	2,4	2.097	2,2
BP	x	x	268	0,3	x	x	304	0,3
DIE LINKE	4.891	5,4	x	x	5.331	5,2	x	x
NPD	701	0,8	x	x	817	0,8	x	x
Sonstige	x	x	200	0,2	x	x	222	0,2

→ Weitere Ergebnisse der Bezirkswahl auf den Seiten 17 - 24

1) Vollständige Schreibweise der Parteien siehe Fußnoten auf Seite 4 und 5.

Nachdruck mit Quellenangabe gestattet

Zeichenerklärung: x = Wahlvorschlag stand 2003 bzw. steht 2008 nicht zur Wahl.

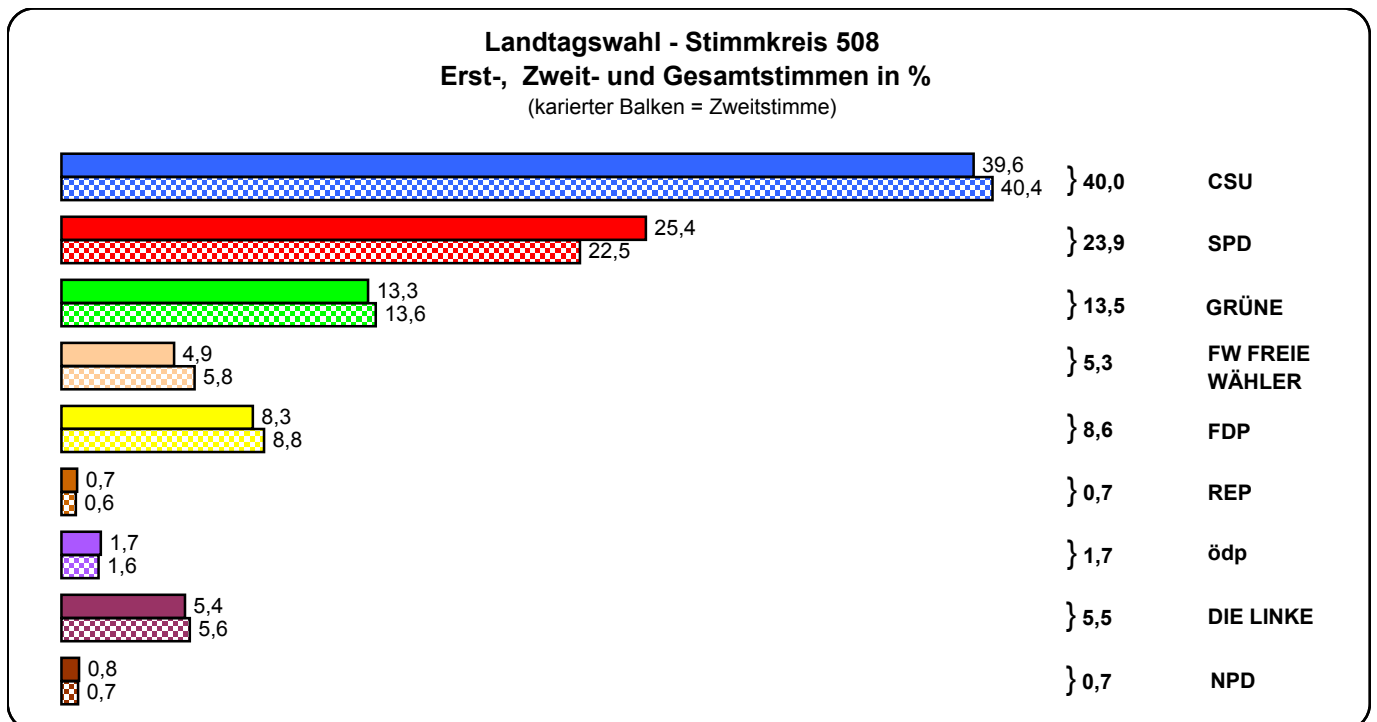
Weitere Informationen finden Sie unter [www.erlangen.de](http://www.erlangen.de)

# Landtagswahl 2008

Bezeichnung	Stadt Erlangen				Stimmkreis 508				
	2008		2003		2008		2003		
	abs.	in %	abs.	in %	abs.	in %	abs.	in %	
<b>Stimmberechtigte</b>	74.852	-	72.694	-	84.064	-	81.517	-	
Wähler/Wahlbeteiligung	45.711	61,1	43.318	59,6	52.291	62,2	49.136	60,3	
<b>gültige Erststimmen<sup>1)</sup></b>	45.412	100,0	43.018	100,0	51.952	100,0	48.783	100,0	
CSU Herrmann Joachim	17.856	39,3	21.118	49,1	20.574	39,6	23.900	49,0	
SPD Vogel Wolfgang	11.735	25,8	12.749	29,6	13.178	25,4	14.131	29,0	
GRÜNE Dr. Moll Gunther	6.100	13,4	x	x	6.915	13,3	x	x	
			Dr. Zavala Reynaldo	x	5.036	11,7	x	5.611	11,5
FW FREIE WÄHLER Ehrhardt Claudia	1.921	4,2	x	x	2.544	4,9	x	x	
			Schwab Ralf	x	1.050	2,4	x	1.698	3,5
FDP Dr. Hahn Jörg	3.784	8,3	x	x	4.316	8,3	x	x	
			Wolf Alexander	x	1.570	3,6	x	1.762	3,6
REP van Drage Alexander	312	0,7	499	1,2	356	0,7	598	1,2	
ödp Höppel Frank	832	1,8	x	x	891	1,7	x	x	
			Reinhart Manfred	x	815	1,9	x	874	1,8
DIE LINKE Stolpe Dieter	2.534	5,6	x	x	2.783	5,4	x	x	
NPD Paulus Martin	338	0,7	x	x	395	0,8	x	x	
Sonstige	x	x	181	0,4	x	x	209	0,4	
<b>gültige Zweitstimmen<sup>1)</sup></b>	45.189	100,0	42.727	100,0	51.709	100,0	48.461	100,0	
CSU	18.028	39,9	21.136	49,5	20.897	40,4	24.107	49,7	
SPD	10.387	23,0	11.069	25,9	11.639	22,5	12.280	25,3	
GRÜNE	6.256	13,8	6.322	14,8	7.057	13,6	7.007	14,5	
FW FREIE WÄHLER	2.359	5,2	876	2,1	2.988	5,8	1.396	2,9	
FDP	3.990	8,8	1.728	4,0	4.550	8,8	1.903	3,9	
REP	280	0,6	463	1,1	321	0,6	552	1,1	
ödp	777	1,7	833	1,9	831	1,6	891	1,8	
BP	60	0,1	108	0,3	67	0,1	120	0,2	
DIE LINKE	2.631	5,8	x	x	2.882	5,6	x	x	
DIE VIOLETTEN	100	0,2	x	x	107	0,2	x	x	
NPD	321	0,7	x	x	370	0,7	x	x	
Sonstige	x	x	192	0,5	x	x	205	0,5	

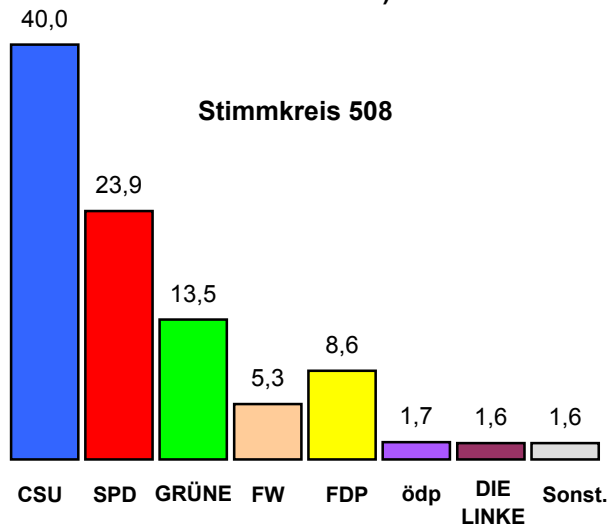
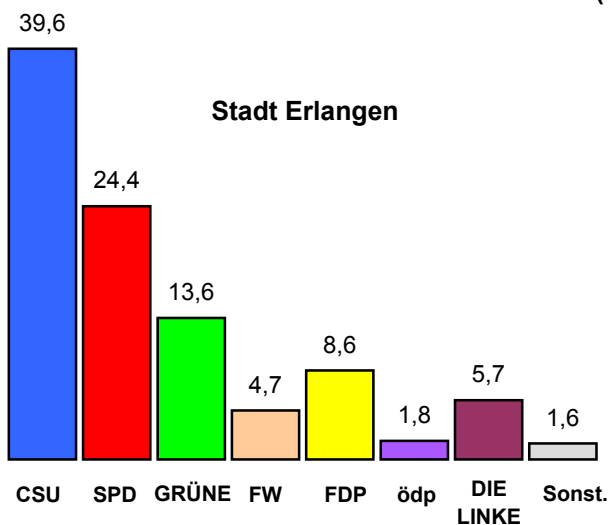
1) Zur vollständigen Schreibweise der Parteien siehe auch Fußnoten auf den Seiten 4 und 5.

Zeichenerklärung: x = Bewerber bzw. Wahlvorschlag stand 2003 bzw. steht 2008 nicht zur Wahl.

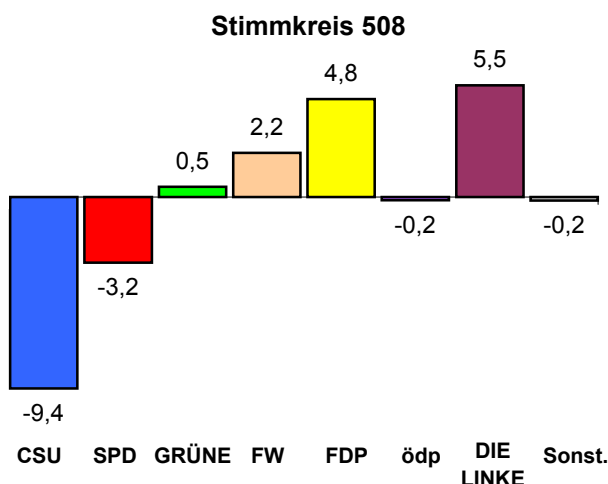
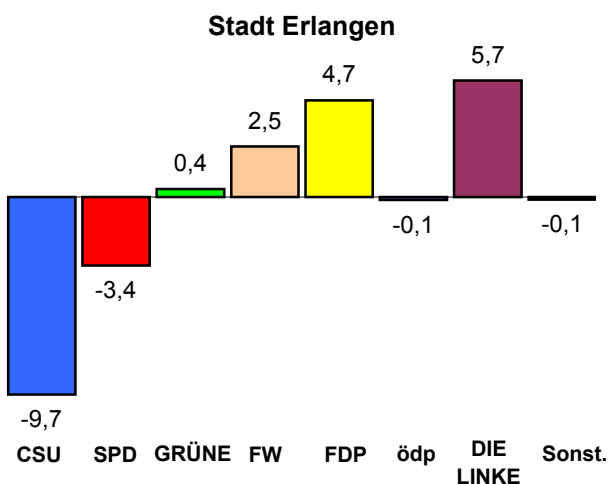


# Landtagswahl am 28. September 2008

**Stimmanteile 2008 in Prozent (Erst- und Zweitstimmen zusammen)**

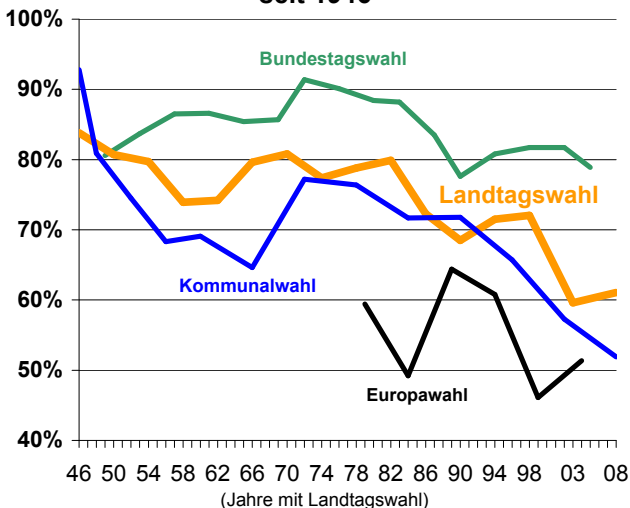


**Gewinne/Verluste in Prozentpunkten 2008 zu 2003 (Erst- und Zweitstimmen zusammen) <sup>1)</sup>**

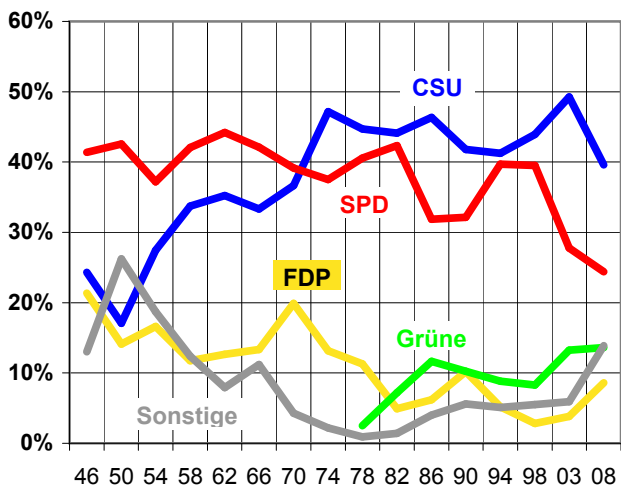


<sup>1)</sup> DIE LINKE trat 2008 zum ersten Mal zur Landtagswahl an.

**Wahlbeteiligungen in der Stadt Erlangen seit 1946**



**Landtagswahlen in der Stadt Erlangen 1946 - 2008**



## Verteilung der gültigen Stimmen auf die Bewerber der Landtagswahl 2008 im Stimmkreis 508

Markierung  = "wurde in den neuen Landtag gewählt"

Wahlvor- schlag <sup>1)</sup>	Nr. 1: CSU	Nr. 2: SPD	Nr. 3: GRÜNE	Nr. 4: FW FREIE WÄHLER	Nr. 5: FDP
Stimmkreis- bewerber/in absolut in %	Herrmann Joachim 20.574 39,6	Vogel Wolfgang 13.178 25,4	Dr. Moll Günther 6.915 13,3	Ehrhardt Claudia 2.544 4,9	Dr. Hahn Jörg 4.316 8,3
Wahlkreis- bewerber/in	Dr. Beckstein Dr. Söder Guttenberger Matschl Freller Dr. Weiß Götz Seidler Ströbel Gabsteiger Eckstein Breitschwert Wägemann Imhof Winter Herold Weingart Merkel Ilg Lippert Höller Schäfer Tischner	Dr. Beyer Naafs Schmitt-Bussinger Schuster Weikert Arnold Koch Bischoff Hiersemann Lanig Rodarius Vogel Klaus Zahl Dr. Magold Tiefel Gelep Stohacker Leberecht Starck Wächtler Baumann Weiß Wagner	Stahl Ackermann Ganserer Schikora Berlinghof Turhan Dr. Burkhardt Krilles Bachmayer Baßler Spielvogel Dr. Hufmann-Bisping Dr. Krippel Galaske Grädler Seer Schreiner Dr. Hiemeyer Mötsch Gaubitz Stammberger Peucker-Göbel Wolff	Dr. Bauer Peter Dr. Zägelein Kratzer Dörfler Häusler Scharl Dr. Seitz Dr. Pauli Dr. Wolz Tröster Faust Dr. Welker Baritsch Dr. Beck Dr. Singer Scholl Dr. Kupser Unterbürger Böhm Dr. Bauer Doris Payer-Pechan Sparrer Winter	Rohde Hessel Ulrich Erdel Niesta-Weiser Renner Kobjoll-Setzer Dr. Knapp Peter Lindner Dr. Eipper Dr. Kumar Fink Dr. Dr. Bender Dr. Schönwälder Dr. Heidenreich Martin Drechsler Engelhardt Jungkunz Bonnenberger Silberer Schmauser
Liste*)	16.418 1.009 165 1.434 87 79 160 117 70 46 57 23 74 90 49 7 11 73 9 13 665 67 51	3.255 547 353 483 203 310 252 90 3.717 403 71 247 18 67 234 75 33 12 914 63 101 21 57	3.056 456 506 60 112 127 95 23 299 963 47 38 78 33 49 21 11 131 33 39 694 65 56	510 72 22 89 208 39 58 1.392 44 53 39 81 14 31 28 17 3 13 184 10 19 9 38	2.593 281 127 58 21 29 97 82 34 105 63 85 80 160 26 31 65 18 55 13 449 4 14
Zusammen in %	20.897 40,4	11.639 22,5	7.057 13,6	2.988 5,8	4.550 8,8
insgesamt in %	41.471 40,0	24.817 23,9	13.972 13,5	5.532 5,3	8.866 8,6

<sup>1)</sup> CSU = Christlich-Soziale Union in Bayern e.V.; SPD = Sozialdemokratische Partei Deutschlands; GRÜNE = BÜNDNIS 90/DIE GRÜNEN; FW FREIE WÄHLER = FW FREIE WÄHLER Bayern e. V.; FDP = Freie Demokratische Partei. - \*) Ohne Kennzeichnung eines bestimmten Bewerbers.

## noch: Verteilung der gültigen Stimmen auf die Bewerber der Landtagswahl 2008 im Stimmkreis 508

Markierung  = "wurde in den neuen Landtag gewählt"

Wahlvor- schlag <sup>1)</sup>	Nr. 6: REP	Nr. 7: öddp	Nr. 8: BP	Nr. 9: DIE LINKE	Nr. 10: DIE VIOLETTEN	Nr. 11: NPD
Stimmkreis- bewerber/in absolut in %	van Drage Alexander 356 0,7	Höppel Frank 891 1,7	kein(e) Stimmkreis- bewerber/-bewerberin	Stolpe Dieter 2.783 5,4	kein(e) Stimmkreis- bewerber/-bewerberin	Paulus Martin 395 0,8
Wahlkreis- bewerber/in	Baldauf Kitzberger Holler Schöniger Lippert Decker Schumann Staszewski Endres Vollmar Pflaumer Pregartner Schulze Skrzypek Weihs Roy-Schulze Nagler Appl Krauthansl Mauser Lechner John Malachowski	Forster Osterlänger Malecha Schrollinger Fauteck Jäger Ertel Schnabel Friedrich Ott Wolfgang Zeller Ebert Seiler Reinhart Maibom Kleemann Wittmann Krug Dr. Vitzthum Berberich Ott Heinrich Müller Dr. Rank	Mair Steininger Bauch Baur Hummel Steinherr	Heike Ehnes Tax Weinberg Plack Stuart Özen Mittl Gruber Kernstock-Jeremias Gebuhr Lüdemann Pirner Amon Stuckert Escherich Hartmann Blohm Geiß Förster Schlappa Müller Edelmann	Walter Bates Mathiesen Mörtel Ahlers Bauer Moezer	Ollert Fischer Paulus Michael Oleszak Vahlberg Heiß Schmaus Billier Steinbeck Burger Reeb
Liste*)	1	5	0	22	5	3
Zusammen in %	321 0,6	831 1,6	67 0,1	2.882 5,6	107 0,2	370 0,7
<b>insgesamt in %</b>	<b>677 0,7</b>	<b>1.722 1,7</b>	<b>67 0,1</b>	<b>5.665 5,5</b>	<b>107 0,1</b>	<b>765 0,7</b>

<sup>1)</sup> REP = Die Republikaner; öddp = Ökologisch-Demokratische Partei/Bündnis für Familien; BP = Bayernpartei; DIE LINKE = DIE LINKE; Die Violettten = Die Violettten - für spirituelle Politik; NPD = Nationaldemokratische Partei Deutschlands. - \*) ohne Kennzeichnung eines bestimmten Bewerbers.

# Ergebnis der Landtagswahl 2008 in den Erlanger Stimmbezirken

Stimmbezirk <sup>1)</sup>	Stimm- berech- tigte	Wahl- beteili- gung 2)	von den gültigen Stimmen entfielen auf den Wahlkreisvorschlag <sup>3)</sup>																	
			Nr. 1: CSU			Nr. 2: SPD			Nr. 3: GRÜNE			Nr. 4: FW FREIE WÄHLER			Nr. 5: FDP					
			Wähler	Erst- stimmen	Zweit- stimmen	zus. in %	Erst- stimmen	Zweit- stimmen	zus. in %	Erst- stimmen	Zweit- stimmen	zus. in %	Erst- stimmen	Zweit- stimmen	zus. in %	Erst- stimmen	Zweit- stimmen	zus. in %		
3	4	5	6	7	8	9	10	11	12	13	14	15	16	17	18					
010 Altstadt-Nord	836	52,6	359	104	101	28,8	113	109	31,1	72	65	19,2	17	22	5,5	26	26	7,3		
011 Altstadt-Ost	663	48,7	260	66	73	27,3	71	54	24,5	59	66	24,5	5	13	3,5	23	20	8,4		
012 Altstadt-West	698	50,1	291	86	87	30,1	83	70	26,6	58	61	20,7	12	9	3,7	22	31	9,2		
020 Markgrafensstadt-Mitte	681	43,8	247	63	70	27,0	53	43	19,5	72	73	29,5	9	7	3,3	17	20	7,5		
021 Markgrafensstadt-Ost	848	52,4	367	106	114	30,0	91	75	22,6	94	83	24,1	9	17	3,5	40	37	10,5		
022 Markgrafensstadt-West	735	53,0	314	94	106	32,2	99	73	27,7	64	69	21,4	10	12	3,5	27	26	8,5		
030 Rathausplatz	870	52,0	358	116	111	32,2	86	78	23,3	67	78	20,6	14	15	4,1	40	40	11,3		
040 Tal	724	40,9	254	70	70	28,1	75	59	26,9	39	43	16,4	14	19	6,6	24	23	9,4		
100 Heiligenloh-Nord	778	67,9	409	144	145	35,6	109	102	26,0	77	68	17,9	13	19	3,9	40	43	10,2		
101 Heiligenloh-Mitte	806	60,3	374	147	146	39,5	92	79	23,0	56	58	15,4	15	16	4,2	28	31	8,0		
102 Heiligenloh-Süd	806	69,1	433	165	167	39,0	102	104	24,2	47	49	11,3	23	19	4,9	55	52	12,6		
110 Sankt Johann	656	48,8	253	71	77	29,6	73	60	26,6	48	42	18,0	12	12	4,8	24	30	10,8		
111 Alterlangen-Nord	827	56,3	378	142	145	38,2	122	106	30,3	48	55	13,7	12	21	4,4	28	25	7,0		
112 Alterlangen-Süd	684	62,5	354	152	154	43,7	73	70	20,4	55	48	14,7	16	23	5,6	32	29	8,7		
120 Steinforst-Nord	756	50,5	343	131	131	38,8	95	86	26,8	29	35	9,5	16	20	5,3	22	20	6,2		
121 Steinforst-Mitte	727	40,5	246	83	81	34,1	64	58	25,4	32	31	13,1	15	14	6,0	14	20	7,1		
122 Steinforst-Süd	881	61,4	453	168	162	36,9	125	111	26,4	61	71	14,8	25	26	5,7	32	31	7,0		
200 Burgberg-West	1.134	60,1	522	195	192	37,3	98	95	18,6	100	95	18,8	14	25	3,8	75	75	14,5		
201 Burgberg-Ost	961	66,7	481	217	213	45,0	104	87	20,0	71	78	15,6	12	12	2,5	53	60	11,8		
210 Meilwaid	973	66,8	531	275	272	52,4	130	118	23,8	43	45	8,4	19	22	3,9	42	44	8,2		
220 Seglitzhof-West	951	63,9	457	190	183	41,1	85	81	18,3	77	73	16,5	19	23	4,6	56	60	12,8		
221 Seglitzhof-Nord	745	61,9	356	133	132	37,5	100	87	26,5	38	37	10,6	16	14	4,2	33	43	10,8		
222 Im Heuschlag	815	63,0	415	162	161	39,2	97	93	23,1	61	66	15,4	16	18	4,1	38	38	9,2		
223 Seglitzhof-Ost	839	71,4	432	168	160	38,2	110	117	26,4	59	46	12,2	24	21	5,2	48	53	11,8		
230 Loewenich-West	600	65,9	326	121	127	38,3	87	73	24,7	66	71	21,2	2	8	1,5	26	18	6,8		
231 Loewenich-Ost	695	63,6	351	126	139	37,9	93	73	23,7	57	61	16,9	16	14	4,3	39	37	10,9		
240 Lohestraße	763	49,6	334	110	106	32,6	102	96	29,9	51	47	14,8	14	11	3,8	27	37	9,7		
241 Drausnickstr.-Ost	700	52,8	323	98	100	30,9	103	95	30,9	41	42	13,0	19	24	6,7	26	23	7,7		
242 Buckenhofer Siedlung	577	61,3	289	89	88	30,8	80	80	27,9	59	55	19,9	13	11	4,2	19	23	7,3		
253 Stubenloh-Nord	613	57,4	292	77	79	26,8	81	67	25,4	79	83	27,8	4	5	1,5	26	29	9,5		
254 Stubenloh-Mitte	609	52,4	251	87	91	35,5	60	58	23,5	61	56	23,3	2	7	1,8	22	19	8,2		
255 Stubenloh-Süd	728	58,9	342	131	137	39,4	83	78	23,6	54	48	15,0	11	17	4,1	30	27	8,4		
300 Zepelinstr.-Nord	976	50,6	407	145	150	36,5	105	85	23,5	56	66	15,1	18	19	4,6	47	50	12,0		
301 Röthelheim-Nord	801	46,7	307	86	88	28,7	96	80	29,0	63	64	20,9	9	12	3,5	18	23	6,8		
302 Röthelheim-Nord	738	55,4	327	113	112	34,6	92	89	27,8	39	38	11,8	15	17	4,9	36	34	10,8		
304 Röthelheim-West	732	48,9	298	91	97	32,1	84	70	26,3	64	60	21,2	15	17	5,5	12	18	5,1		
305 Röthelheim-Süd	668	58,4	314	89	92	28,9	97	82	28,6	57	65	19,5	12	10	3,5	25	26	8,1		
320 Sebaldis-Nord	865	61,0	428	173	170	40,6	98	92	22,5	63	66	15,3	17	16	3,9	41	39	9,5		
321 Sebaldis-Mitte	677	54,0	310	118	117	38,0	83	80	26,3	39	40	12,8	12	14	4,2	32	33	10,5		
322 Sebaldis-Süd	620	63,3	317	123	119	38,4	89	81	26,9	40	44	13,3	12	15	4,3	19	24	6,8		
323 Sebaldis-West	740	56,1	352	141	145	41,2	96	90	26,8	46	45	13,1	8	10	2,6	32	28	8,6		
330 Röthelheimpark-Nord	770	50,4	341	106	100	30,7	108	102	31,3	65	62	18,9	10	14	3,6	28	32	8,9		
331 Röthelheimpark-Mitte	749	70,6	419	128	125	30,3	112	91	24,3	94	109	24,3	10	15	3,0	37	42	9,5		
332 Röthelheimpark-Süd	805	54,3	390	108	108	27,9	103	85	24,3	93	90	23,6	17	20	4,8	17	23	5,2		
400 Anger-Mitte	722	47,5	300	96	101	33,7	96	80	30,1	38	41	13,5	12	12	4,1	14	12	4,5		
401 Anger-Nord	756	39,9	265	82	87	32,6	76	65	27,2	26	26	10,0	14	14	5,4	13	18	6,0		
402 Anger-Süd	749	38,0	261	97	92	37,4	67	61	25,3	28	30	11,5	8	9	3,4	21	25	9,1		
403 Isarstraße	717	32,6	222	82	81	37,8	71	64	31,3	6	8	3,2	10	12	5,1	11	17	6,5		
404 Anger-West	909	48,9	390	124	128	32,7	118	103	28,7	59	62	15,7	14	18	4,2	26	24	6,5		

Stimmbezirk <sup>1)</sup>	1	2	3	4	5	6	7	8	9	10	11	12	13	14	15	16	17	18
410 Rathenau-Ost	865	57,3	400	157	158	39,7	80	69	18,8	74	74	18,7	16	15	3,9	32	35	8,4
411 Hans-Geiger-Str.	726	42,1	266	84	87	32,6	75	72	28,0	32	34	12,6	15	16	5,9	28	25	10,1
412 Aufseßstr.-Süd	618	41,0	223	86	82	38,4	60	56	26,5	19	25	10,0	7	5	2,7	24	24	11,0
413 Rathenau-West	761	46,2	300	121	128	41,8	77	75	25,5	33	31	10,8	11	12	3,9	15	13	4,7
420 Gerh.-Hauptm.-Str.	931	40,6	335	126	127	38,0	76	76	22,8	47	40	13,1	12	17	4,4	34	31	9,8
421 Schönfeld-Nord	767	50,5	330	132	127	39,5	80	70	22,9	33	39	11,0	20	23	6,6	23	25	7,3
422 Schönfeld-Ost	813	53,4	359	148	151	42,1	93	74	23,5	31	37	9,6	13	24	5,2	20	24	6,2
423 Schönfeld-West	748	45,6	302	125	132	42,7	77	67	23,9	24	22	7,6	22	22	7,3	16	16	5,3
430 Forschungszentrum	880	53,6	389	157	150	40,1	93	92	24,2	38	37	9,8	16	15	4,1	44	57	13,2
440 Bruck	884	53,8	429	174	170	40,4	95	91	21,9	51	55	12,5	12	11	2,7	37	35	8,5
443 Bachfeld-Nord	1.072	44,7	422	180	187	43,8	105	91	23,4	46	51	11,6	17	19	4,3	4	25	3,5
444 Bachfeld-Süd	922	61,3	451	184	189	42,0	127	109	26,6	42	41	9,3	20	27	5,3	37	39	8,6
450 Bunsenstr. 1	767	57,9	370	156	154	42,6	95	83	24,5	45	46	12,5	16	19	4,8	21	23	6,0
451 Bierlach-Ost	717	39,5	255	103	98	40,3	68	66	26,9	13	12	5,0	20	18	7,6	10	12	4,4
452 Bierlach-Süd	672	53,6	316	108	114	35,6	107	102	33,5	35	34	11,1	18	19	5,9	13	12	4,0
453 Bierlach-West	655	47,2	269	113	115	42,8	65	56	22,7	27	26	9,9	14	21	6,6	15	11	4,9
500 Eltersdorf-Nord	639	57,3	318	159	153	50,1	66	61	20,4	29	31	9,6	12	14	4,2	22	21	6,9
501 Eltersdorf-Ost	649	58,4	341	166	169	50,3	59	50	16,4	23	16	5,9	22	26	7,2	22	24	6,9
502 Eltersdorf-Süd	666	62,5	348	163	159	46,9	83	78	23,5	34	32	9,6	19	22	6,0	18	20	5,5
503 Eltersdorf-West	803	69,0	476	216	207	44,5	105	91	20,6	47	49	10,1	19	28	4,9	38	45	8,7
520 Tennenlohe-Nord	801	74,4	502	196	203	40,1	140	119	26,0	66	77	14,4	27	36	6,3	36	29	6,5
521 Tennenlohe-Ost	702	66,6	386	194	200	51,9	93	86	23,6	32	31	8,3	17	15	4,2	24	27	6,7
522 Tennenlohe-Süd	939	60,8	470	204	202	43,7	101	94	21,0	76	69	15,6	23	31	5,8	30	36	7,1
523 Tennenlohe-Mitte	769	68,1	422	186	183	44,0	104	91	23,2	55	57	13,3	13	18	3,7	38	42	9,5
610 Frauenaarach-Nord	962	62,8	498	222	231	45,8	133	110	24,6	45	48	9,4	21	29	5,1	32	29	6,2
611 Frauenaarach-Süd	884	52,9	408	131	138	33,4	144	120	32,8	30	41	8,8	31	39	8,7	32	28	7,4
612 Frauenaarach-West	823	51,0	372	119	124	32,8	124	104	30,8	30	34	8,6	31	30	8,2	30	33	8,5
620 Kriegenbrunn	990	66,5	572	257	246	44,3	118	110	20,1	61	68	11,4	36	38	6,5	48	53	8,9
630 Hüttendorf	509	69,7	319	155	164	50,2	62	54	18,2	17	17	5,3	39	37	11,9	29	31	9,4
700 Kosbach	1.131	68,4	660	322	319	49,1	121	115	18,1	85	75	12,3	30	36	5,1	57	64	9,3
710 In der Reuth	822	60,6	350	174	173	50,4	75	73	21,5	35	34	10,0	5	12	2,5	34	30	9,3
760 Büchenbach-Dorf	872	59,0	421	202	214	50,2	100	83	22,1	42	41	10,0	17	19	4,3	31	34	7,9
761 Am Europakanal-Süd	900	36,5	297	99	97	33,4	82	79	27,5	14	13	4,6	13	14	4,6	21	18	6,7
762 Frauenaaracher Str.	812	36,8	270	95	96	35,9	64	61	23,5	38	37	14,1	17	17	6,4	15	20	6,6
770 Büchenbacher Anlage	1.041	46,7	417	179	181	43,3	107	111	26,2	50	43	11,2	17	18	4,2	25	21	5,5
771 Odenwaldallee	763	38,0	264	99	102	38,3	64	51	21,9	27	35	11,8	15	16	5,9	17	17	6,5
772 Würzburger Ring-West	682	47,7	268	97	99	37,0	68	65	25,1	19	27	8,7	20	17	7,0	25	23	9,1
773 Am Europakanal-Nord	1.067	35,9	344	130	130	38,0	99	85	26,9	15	21	5,3	11	16	3,9	35	36	10,4
774 Frankenwaldallee	731	53,5	334	139	148	43,8	80	73	23,3	31	29	9,1	21	21	6,4	24	21	6,9
781 Heinrich-Kirchner-Str.	933	47,7	388	146	146	37,9	99	81	23,4	50	57	13,9	14	15	3,8	32	37	9,0
782 Dornprobststr.	741	52,6	346	111	111	32,4	118	100	31,8	62	65	18,5	10	16	3,8	15	18	4,8
784 Am Dummetsweiher	669	73,8	418	124	121	29,4	122	114	28,3	88	81	20,3	19	25	5,3	38	47	10,2
785 Am Kornfeld	612	68,1	378	116	117	30,9	110	101	27,9	90	83	22,9	12	14	3,4	28	35	8,3
801 Dechsendorf-Nordwest	782	56,9	379	164	167	43,9	90	78	22,3	49	57	14,1	23	18	5,4	33	36	9,2
811 Dechsendorf-Nordost	856	64,6	464	204	199	43,8	100	83	19,9	70	76	15,9	25	26	5,5	34	41	8,2
812 Dechsendorf-Süd	831	60,2	402	187	183	46,3	85	78	20,4	54	48	12,8	14	23	4,6	29	31	7,5
<b>Summe Urnenwähler</b>		54,6	34.291	13.099	13.183	38,7	8.819	7.883	24,6	4.725	4.810	14,0	1.493	1.729	4,7	2.748	2.912	8,3
<b>Summe Briefwähler</b>		94,1	11.420	4.757	4.845	42,3	2.916	2.504	23,9	1.375	1.446	12,4	428	630	4,7	1.036	1.078	9,3
<b>Erlangen</b>	74.852	61,1	45.711	17.856	18.028	39,6	11.735	10.387	24,4	6.100	6.256	13,6	1.921	2.359	4,7	3.784	3.990	8,6
<b>zuzüglich Möhrendorf</b>	3.365	73,1	2.460	963	1.013	40,5	473	422	18,4	327	333	13,5	359	284	13,2	206	254	9,4
<b>zuzüglich Heroldsberg</b>	5.847	70,5	4.120	1.755	1.856	44,1	970	830	22,0	488	468	11,7	264	345	7,4	326	306	7,7
<b>ergibt Stimmkreis 508</b>	84.064	62,2	52.291	20.574	20.897	40,0	13.178	11.639	23,9	6.915	7.057	13,5	2.544	2.988	5,3	4.316	4.550	8,6

1) Grenzen der Stimmbezirke siehe Karte letzte Seite.- 2) In den Stimmbezirken und für Summe Urnenwähler: Wähler ohne Wahlschein in % der Stimmberechtigten ohne Wahlschein. Für Summe Briefwähler: Wähler mit Wahlschein in % der Stimmberechtigten mit Wahlschein. Für Gesamtstadt/Kreis 508: Alle Wähler in % aller Stimmberechtigten.- 3) Bei den Relativzahlen sind geringe Abweichungen wg. Rundung möglich; vollst. Schreibweise der Wahlvorschläge siehe Fußnoten Seite 4 und 5.

# noch: Ergebnis der Landtagswahl 2008 in den Erlanger Stimmbezirken

von den gültigen Stimmen entfielen auf den Wahlkreisvorschlag <sup>2)</sup>

Stimmbezirk <sup>1)</sup>	Nr. 6: REP						Nr. 7: ödp						Nr. 8: BP <sup>3)</sup>						Nr. 9: DIE LINKE						Nr. 10: DIE VIOLETTEN <sup>3)</sup>						Nr. 11: NPD					
	Erststimmen			Zweitstimmen			zus. in %			Erststimmen			Zweitstimmen			zus. in %			Erststimmen			Zweitstimmen			zus. in %			Erststimmen			Zweitstimmen			zus. in %		
	19	20	21	22	23	24	25	26	27	28	29	30	31	32	33	34	35	36	37	38	39	40	41	42	43	44	45	46	47	48	49	50	51			
010 Altstadt-Nord	1	0	0,1	4	4	1,1	0	0	0,0	20	24	6,2	1	1	0,1	2	2	0,6																		
011 Altstadt-Ost	0	0	0,0	7	8	2,9	1	0,2	0,2	19	21	7,8	0	0,0	0,0	2	2	0,8																		
012 Altstadt-West	0	1	0,2	0	1	0,2	0	0,0	0,0	26	25	8,9	0	0,0	0,0	2	1	0,5																		
020 Markgrafensadt-Mitte	0	0	0,0	6	3	1,8	0	0,0	0,0	24	29	10,8	1	0,2	0,2	1	1	0,4																		
021 Markgrafensadt-Ost	1	1	0,3	4	4	1,1	0	0,0	0,0	21	33	7,4	2	0,3	0,3	1	1	0,3																		
022 Markgrafensadt-West	0	0	0,0	8	8	2,6	1	0,2	0,2	11	12	3,7	0	0,0	0,0	1	1	0,3																		
030 Rathausplatz	0	1	0,1	6	5	1,6	1	0,1	0,1	22	21	6,1	1	0,1	0,1	1	2	0,4																		
040 Tal	2	2	0,8	4	3	1,4	1	0,2	0,2	23	23	9,2	1	0,2	0,2	2	2	0,8																		
100 Heiligenloh-Nord	2	2	0,5	7	7	1,7	0	0,0	0,0	13	15	3,4	2	0,2	0,2	2	2	0,5																		
101 Heiligenloh-Mitte	2	2	0,5	11	13	3,2	0	0,0	0,0	21	23	5,9	0	0,0	0,0	1	1	0,3																		
102 Heiligenloh-Süd	1	1	0,2	5	5	1,2	0	0,0	0,0	23	22	5,3	0	0,0	0,0	6	5	1,3																		
110 Sankt Johann	1	1	0,4	4	6	2,0	0	0,0	0,0	17	19	7,2	1	0,2	0,2	1	1	0,4																		
111 Alterlangen-Nord	1	2	0,4	8	5	1,7	0	0,0	0,0	12	12	3,2	1	0,1	0,1	4	3	0,9																		
112 Alterlangen-Süd	3	1	0,6	12	13	3,6	2	0,3	0,3	6	8	2,0	0	0,0	0,0	2	2	0,6																		
120 Steinforst-Nord	2	4	0,9	7	4	1,6	2	0,3	0,3	29	27	8,3	2	0,3	0,3	7	7	2,1																		
121 Steinforst-Mitte	2	2	0,8	9	9	3,7	0	0,0	0,0	20	23	8,9	0	0,0	0,0	2	2	0,8																		
122 Steinforst-Süd	0	0	0,0	13	14	3,0	1	0,1	0,1	24	25	5,5	2	0,2	0,2	2	1	0,3																		
200 Burgberg-West	1	1	0,2	9	9	1,7	0	0,0	0,0	21	22	4,1	1	0,1	0,1	4	5	0,9																		
201 Burgberg-Ost	1	1	0,2	4	3	0,7	2	0,2	0,2	15	16	3,2	0	0,0	0,0	3	4	0,7																		
210 Meilwald	1	3	0,4	6	3	0,9	0	0,0	0,0	8	9	1,6	1	0,1	0,1	1	2	0,3																		
220 Seglitzhof-West	2	1	0,3	7	7	1,5	0	0,0	0,0	18	20	4,2	1	0,1	0,1	1	3	0,4																		
221 Seglitzhof-Nord	4	4	1,1	5	5	1,4	0	0,0	0,0	23	26	6,9	0	0,0	0,0	3	3	0,8																		
222 Im Heuschlag	2	2	0,5	13	8	2,6	1	0,1	0,1	22	22	5,3	1	0,1	0,1	1	1	0,2																		
223 Seglitzhof-Ost	0	1	0,1	5	7	1,4	0	0,0	0,0	15	18	3,8	0	0,0	0,0	3	4	0,8																		
230 Loewenich-West	0	0	0,0	7	5	1,9	0	0,0	0,0	15	16	4,8	3	0,5	0,5	1	1	0,3																		
231 Loewenich-Ost	2	2	0,6	6	7	1,9	0	0,0	0,0	9	13	3,1	1	0,1	0,1	2	2	0,6																		
240 Löhestraße	2	2	0,6	5	7	1,8	0	0,0	0,0	21	22	6,5	0	0,0	0,0	1	1	0,3																		
241 Drausnickstr.-Ost	2	2	0,6	8	5	2,0	1	0,2	0,2	21	23	6,9	2	0,3	0,3	2	3	0,8																		
242 Buckenhofer Siedlung	3	4	1,2	7	5	2,1	0	0,0	0,0	15	14	5,1	2	0,3	0,3	3	4	1,2																		
253 Stubenloh-Nord	3	3	1,0	1	0	0,2	0	0,0	0,0	20	25	7,7	0	0,0	0,0	0	0	0,0																		
254 Stubenloh-Mitte	0	0	0,0	0	0	0,0	0	0,0	0,0	19	19	7,6	1	0,2	0,2	0	0	0,0																		
255 Stubenloh-Süd	0	0	0,0	12	14	3,8	0	0,0	0,0	16	15	4,6	0	0,0	0,0	4	4	1,2																		
300 Zeppelinstr.-Nord	2	3	0,6	5	5	1,2	0	0,0	0,0	25	25	6,2	1	0,1	0,1	2	0	0,2																		
301 Röthelheim-Mitte	4	4	1,3	7	8	2,5	0	0,0	0,0	19	23	6,9	0	0,0	0,0	2	1	0,5																		
302 Röthelheim-Nord	1	1	0,3	4	6	1,5	0	0,0	0,0	25	25	7,7	2	0,3	0,3	1	0	0,2																		
304 Röthelheim-West	2	2	0,7	4	5	1,5	0	0,0	0,0	18	21	6,7	1	0,2	0,2	3	2	0,9																		
305 Röthelheim-Süd	1	1	0,3	7	7	2,2	0	0,0	0,0	23	23	7,3	2	0,2	0,2	2	5	1,1																		
320 Sebaldis-Nord	1	1	0,2	10	9	2,2	0	0,0	0,0	21	22	5,1	2	0,2	0,2	2	2	0,5																		
321 Sebaldis-Mitte	4	3	1,1	6	6	1,9	0	0,0	0,0	13	15	4,5	0	0,0	0,0	2	2	0,6																		
322 Sebaldis-Süd	3	1	0,6	6	8	2,2	0	0,0	0,0	18	19	5,9	1	0,2	0,2	6	3	1,4																		
323 Sebaldis-West	1	1	0,3	5	6	1,6	0	0,0	0,0	16	16	4,6	2	0,3	0,3	4	3	1,0																		
330 Röthelheimpark-Nord	1	0	0,3	4	3	1,0	0	0,0	0,0	14	16	4,5	1	0,1	0,1	2	2	0,6																		
331 Röthelheimpark-Mitte	0	0	0,0	17	16	4,0	0	0,0	0,0	18	19	4,4	0	0,0	0,0	1	0	0,1																		
332 Röthelheimpark-Süd	1	1	0,3	11	13	3,1	0	0,0	0,0	35	41	9,8	2	0,3	0,3	3	3	0,8																		
400 Anger-Mitte	1	2	0,5	6	4	1,7	1	0,2	0,2	32	34	11,3	2	0,3	0,3	0	0	0,0																		
401 Anger-Ost	0	0	0,0	5	4	1,7	0	0,0	0,0	41	40	15,6	0	0,0	0,0	4	4	1,5																		
402 Anger-Süd	4	1	1,0	1	0	0,2	0	0,0	0,0	28	28	11,1	0	0,0	0,0	3	3	1,2																		
403 Isarstraße	3	3	1,4	2	1	0,7	1	0,1	0,1	26	25	11,8	0	0,0	0,0	4	5	2,1																		
404 Anger-West	4	2	0,8	10	14	3,1	0	0,0	0,0	27	27	7,0	0	0,0	0,0	5	6	1,4																		



Stimmbezirk <sup>1)</sup>	19	20	21	22	23	24	25	26	27	28	29	30	31	32	33	34
410 Rathenau-Ost	6	7	1,6	10	11	2,6	1	0,1	21	23	5,5	0	0,0	2	2	0,5
411 Hans-Geiger-Str.	2	1	0,6	2	1	0,6	1	0,2	23	21	8,4	0	0,0	3	3	1,1
412 Aufseßstr.-Süd	3	4	1,6	7	7	3,2	0	0,0	13	14	6,2	0	0,0	1	1	0,5
413 Rathenau-West	4	3	1,2	1	3	0,7	0	0,0	32	28	10,1	1	0,2	3	4	1,2
420 Gerh.-Hauptm.-Str.	4	3	1,1	5	5	1,5	0	0,0	28	28	8,4	1	0,2	2	4	0,9
421 Schönfeld-Nord	2	3	0,8	11	11	3,4	1	0,2	26	23	7,5	2	0,3	3	2	0,8
422 Schönfeld-Ost	7	4	1,5	10	9	2,7	1	0,1	30	28	8,2	0	0,0	4	2	0,8
423 Schönfeld-West	7	6	2,2	6	10	2,7	1	0,2	25	22	7,8	0	0,0	0	2	0,3
430 Forschungszentrum	5	4	1,2	9	8	2,2	0	0,0	17	18	4,6	0	0,0	2	3	0,7
440 Bruck	3	4	0,8	11	8	2,2	1	0,1	42	44	10,1	1	0,1	3	3	0,7
443 Bachfeld-Nord	25	1	3,1	5	3	1,0	0	0,0	27	31	6,9	4	0,5	9	8	2,0
444 Bachfeld-Süd	8	6	1,6	9	7	1,8	3	0,3	17	16	3,7	4	0,5	2	1	0,3
450 Bunsenstraße	1	2	0,4	7	6	1,8	0	0,1	20	22	5,8	0	0,0	6	5	1,5
451 Bierlach-Ost	3	4	1,4	0	1	0,2	0	0,0	30	32	12,4	0	0,0	5	4	1,8
452 Bierlach-Süd	1	1	0,3	4	3	1,1	1	0,2	23	22	7,2	1	0,2	3	3	1,0
453 Bierlach-West	0	0	0,0	7	10	3,2	1	0,2	26	23	9,2	1	0,2	1	1	0,4
500 Eltersdorf-Nord	2	3	0,8	2	3	0,8	1	0,2	19	17	5,8	0	0,0	4	4	1,3
501 Eltersdorf-Ost	4	5	1,4	5	6	1,7	1	0,2	30	30	9,0	1	0,2	4	3	1,1
502 Eltersdorf-Süd	2	3	0,7	4	3	1,0	2	0,3	17	17	5,0	0	0,0	5	5	1,5
503 Eltersdorf-West	4	4	0,8	7	7	1,5	3	0,3	30	31	6,4	1	0,1	9	9	1,9
520 Tennenlohe-Nord	4	3	0,7	6	7	1,3	0	0,0	21	16	3,7	0	0,0	5	5	1,0
521 Tennenlohe-Ost	1	0	0,1	6	6	1,6	2	0,3	10	13	3,0	0	0,0	1	1	0,3
522 Tennenlohe-Süd	4	3	0,8	7	9	1,7	1	0,1	21	18	4,2	0	0,0	0	0	0,0
523 Tennenlohe-Mitte	2	2	0,5	6	8	1,7	0	0,0	12	11	2,7	1	0,1	6	4	1,2
610 Frauenaarach-Nord	1	2	0,3	10	8	1,8	2	0,2	23	25	4,9	1	0,1	9	8	1,7
611 Frauenaarach-Süd	2	3	0,6	7	5	1,5	0	0,0	24	22	5,7	1	0,1	4	4	1,0
612 Frauenaarach-West	2	4	0,8	2	4	0,8	1	0,1	29	27	7,6	3	0,4	5	5	1,3
620 Kriegenbrunn	2	1	0,3	5	4	0,8	3	0,3	36	35	6,3	2	0,2	6	6	1,1
630 Hüttendorf	1	0	0,2	3	2	0,8	0	0,0	10	10	3,1	0	0,0	3	2	0,8
700 Kosbach	4	3	0,5	10	13	1,8	2	0,2	19	18	2,8	1	0,1	6	6	0,9
710 In der Reuth	0	0	0,0	4	3	1,0	0	0,0	17	20	5,4	0	0,0	0	0	0,0
760 Büchenbach-Dorf	3	2	0,6	3	4	0,8	0	0,0	15	14	3,5	1	0,1	2	1	0,4
761 Am Europakanal-Süd	8	12	3,4	10	8	3,1	0	0,0	40	40	13,7	1	0,2	8	9	2,9
762 Frauenaaracher Str.	7	8	2,8	6	5	2,1	0	0,0	23	21	8,3	0	0,0	2	0	0,4
770 Büchenbacher Anlage	3	3	0,7	6	8	1,7	0	0,0	28	26	6,5	1	0,1	2	2	0,5
771 Odenwaldallee	4	4	1,5	10	8	3,4	0	0,0	19	18	7,0	1	0,2	9	9	3,4
772 Würzburger Ring-West	5	3	1,5	6	5	2,1	0	0,0	23	24	8,9	0	0,0	2	2	0,8
773 Am Europakanal-Nord	2	0	0,3	11	8	2,8	1	0,1	39	42	11,8	1	0,1	2	1	0,4
774 Frankenwaldallee	0	2	0,3	7	6	2,0	0	0,0	24	25	7,5	0	0,0	2	3	0,8
781 Heinrich-Kirchner-Str.	8	8	2,1	7	6	1,7	1	0,1	30	33	8,2	0	0,0	0	0	0,0
782 Dornobststr.	3	4	1,0	6	7	1,9	0	0,0	15	16	4,5	2	0,3	3	3	0,9
784 Am Dummetsweiher	1	1	0,2	16	16	3,8	1	0,1	9	11	2,4	0	0,0	0	0	0,0
785 Am Kornfeld	1	1	0,3	11	11	2,9	1	0,1	10	14	3,2	0	0,0	0	0	0,0
801 Dechsendorf-Nordwest	1	1	0,3	7	4	1,5	0	0,0	8	12	2,7	0	0,0	3	3	0,8
811 Dechsendorf-Nordost	2	1	0,3	7	6	1,4	1	0,1	15	16	3,4	3	0,3	5	6	1,2
812 Dechsendorf-Süd	3	5	1,0	6	5	1,4	3	0,4	18	18	4,5	0	0,0	5	4	1,1
<b>Summe Umenwähler</b>	<b>241</b>	<b>217</b>	<b>0,7</b>	<b>627</b>	<b>610</b>	<b>1,8</b>	<b>52</b>	<b>0,1</b>	<b>2.022</b>	<b>2.096</b>	<b>6,1</b>	<b>79</b>	<b>0,1</b>	<b>275</b>	<b>267</b>	<b>0,8</b>
<b>Summe Briefwähler</b>	<b>71</b>	<b>63</b>	<b>0,6</b>	<b>205</b>	<b>167</b>	<b>1,6</b>	<b>8</b>	<b>0,0</b>	<b>512</b>	<b>535</b>	<b>4,6</b>	<b>21</b>	<b>0,1</b>	<b>63</b>	<b>54</b>	<b>0,5</b>
<b>Erlangen</b>	<b>312</b>	<b>280</b>	<b>0,7</b>	<b>832</b>	<b>777</b>	<b>1,8</b>	<b>60</b>	<b>0,1</b>	<b>2.534</b>	<b>2.631</b>	<b>5,7</b>	<b>100</b>	<b>0,1</b>	<b>338</b>	<b>321</b>	<b>0,7</b>
<b>zuzüglich Möhrendorf</b>	<b>6</b>	<b>10</b>	<b>0,3</b>	<b>29</b>	<b>27</b>	<b>1,1</b>	<b>0</b>	<b>0,0</b>	<b>72</b>	<b>76</b>	<b>3,0</b>	<b>4</b>	<b>0,1</b>	<b>9</b>	<b>9</b>	<b>0,4</b>
<b>zuzüglich Heroldsberg</b>	<b>38</b>	<b>31</b>	<b>0,8</b>	<b>30</b>	<b>27</b>	<b>0,7</b>	<b>7</b>	<b>0,1</b>	<b>177</b>	<b>175</b>	<b>4,3</b>	<b>3</b>	<b>0,0</b>	<b>48</b>	<b>40</b>	<b>1,1</b>
<b>ergibt Stimmkreis 508</b>	<b>356</b>	<b>321</b>	<b>0,7</b>	<b>891</b>	<b>831</b>	<b>1,7</b>	<b>67</b>	<b>0,1</b>	<b>2.783</b>	<b>2.882</b>	<b>5,5</b>	<b>107</b>	<b>0,1</b>	<b>395</b>	<b>370</b>	<b>0,7</b>

1) Grenzen der Stimmbezirke siehe Karte letzte Seite. - 2) Bei den Relativzahlen sind geringfügige Abweichungen infolge Rundung möglich; vollständige Schreibweise der Wahlvorschlüsse siehe Fußnoten Seite 4 und 5. - 3) Die Bayerpartei (BP) sowie DIE VIOLETTEN hatten keine/n Stimmkreisbewerber/in zur Wahl mit der Erststimme aufgestellt. Dem entsprechend wird nur die Summe der Zweitstimmen ausgewiesen.

## Ergebnis der Landtagswahl im Stimmkreis 508

Zum Stimmkreis 508 Erlangen-Stadt gehören seit 2003 neben der Stadt Erlangen die Gemeinden Heroldsberg und Möhrendorf aus dem Landkreis Erlangen-Höchstadt. Zur Wahl stellten sich 11 Parteien, wobei BP und Violette ohne Direktkandidaten antraten, was von vorneherein eine Halbierung der möglichen Stimmenzahl für diese Parteien bedeutet.

**Die CSU verliert, bleibt aber stärkste Partei.** Bei den für die Sitzverteilung im Bayerischen Landtag maßgeblichen Gesamtstimmen hat die CSU 40,0 Prozent der gültigen Wählerstimmen erreicht und bleibt damit stärkste Partei im Stimmkreis 508. Gegenüber der letzten Landtagswahl ist dieses Ergebnis ein herber Rückschlag von 9,4 Prozentpunkten. Der Direktkandidat der CSU, der bayerische Innenminister Joachim Herrmann, erhielt 39,6 Prozent der gültigen Erststimmen im Stimmkreis. Seine Stimmenverluste liegen damit im Trend des Gesamtergebnisses seiner Partei. Mit diesem Ergebnis lag er 14,2 Prozentpunkte vor dem zweitplatzierten Wolfgang Vogel von der SPD und gewann damit zum vierten Mal in Folge das Direktmandat.

**Die SPD konnte nicht von der Wahlniederlage der CSU profitieren,** im Gegenteil, auch die Sozialdemokraten mussten Verluste von 3,2 Prozentpunkten bei den Gesamtstimmen hinnehmen. Sie erzielten 23,9 Prozent und damit ihr schlechtestes Ergebnis bei bayerischen Landtagswahlen. Der Direktkandidat der SPD Wolfgang Vogel brachte mit 25,4 Prozent der gültigen Erststimmen rund drei Prozentpunkte mehr ein als die Listenkandidaten der SPD über die Zweitstimmen. Dies ist die höchste positive Differenz im Stimmkreis und ein Zeichen für den Bekanntheitsgrad von Wolfgang Vogel in einer insgesamt schwächeren Partei.

Bei der Landtagswahl 2003 steigerten die **GRÜNEN** ihren Stimmenanteil gegenüber 1998 um 4,8 Prozentpunkte. Bei der jetzigen Landtagswahl haben sie ihr Ergebnis um 0,5 Prozentpunkte auf 13,5 Prozent verbessert und sich damit **als drittstärkste Partei im Stimmkreis 508 gefestigt.**

Aus den Verlusten der Volksparteien CSU und SPD konnten vor allem die FDP und die FW FREIE WÄHLER Kapital schlagen. Wie auf Landesebene befindet sich die **FDP auch im Stimmkreis 508 im Aufwind** und ist einer der klaren Wahlsieger: Keine andere Partei hat im Stimmkreis 508 bei dieser Landtagswahl nach Prozentpunkten stärker zulegen können als die Liberalen. Ihr Gesamtstimmenergebnis liegt mit 8,6 Prozent um 4,8 Prozentpunkte über dem Stimmenanteil der vorigen Landtagswahl.

Für die FW FREIE WÄHLER wurde eine Verbesserung ihres Ergebnisses von 2003 erwartet. Im Stimmkreis hat sich diese Prognose mit einer Zunahme von 2,2 Prozentpunkten auf insgesamt 5,3 Prozent Gesamtstimmenanteil bestätigt; damit ergibt sich **für die FW FREIE WÄHLER ein deutlicher Aufwärtstrend.**

Die erstmals bei einer Landtagswahl in Bayern angetretene **LINKE zeigte einen guten Start** und erreichte auf Anhieb 5,4 Prozent bei den Erststimmen, 5,6 Prozent bei den Zweitstimmen und damit 5,5 Prozent der Gesamtstimmen. Bayernweit scheiterte sie jedoch an der 5-Prozent-Klausel.

Die **übrigen Wahlvorschläge** blieben im Stimmkreis 508 alle unter der 2-Prozent-Marke. In dieser Gruppe war die ödp mit 1,7 Prozent Gesamtstimmenanteil die stärkste Partei.

Die **Wahlbeteiligung** ist zwar gegenüber 2003 um 1,9 Prozentpunkte auf 62,2 Prozent gestiegen, liegt damit aber weit unter den Ergebnissen von 1998 mit 72,0 Prozent oder 1970 mit 81,1 Prozent. Zu dem schwachen Ergebnis tragen insbesondere die Stimmberechtigten aus dem Stadtgebiet Erlangen bei, von denen nur 61,1 Prozent zur Wahl gingen. In Heroldsberg dagegen wählten 70,5 Prozent und in Möhrendorf 73,1 Prozent.

## Ergebnis in der Stadt Erlangen

Da die Stimmberechtigten der Stadt Erlangen fast 90 Prozent aller Stimmberechtigten des Stimmkreises 508 ausmachen, gelten die vorstehenden Ergebnisse hinsichtlich der Parteistimmenanteile mit geringen Prozentabweichungen auch für die Wähler im Stadtgebiet. In den 95 Urnen-Stimmbezirken der Stadt gibt es jedoch unterschiedliche Ergebnisse und Entwicklungen.

Ein Vergleich der Wahlbeteiligung in ausgewählten bayerischen Städten zeigt, dass in nahezu allen Städten das Wahlinteresse leicht zugenommen hat (s. Tabelle S. 13). Die Erlanger waren dabei mit 61,1 Prozent Wahlbeteiligung am aktivsten und behielten ihre Spitzenposition, die sie schon bei der letzten Wahl innehatten.

### Stimmenanteile in den Stimmbezirken und Wählerwanderungen

Ihre höchsten Stimmenanteile hat die **CSU** in den Außengebieten erhalten, die niedrigsten in der Innenstadt und im östlichen Stadtgebiet. Waren es 2003 nur zwei Stimmbezirke (012 und 782), in denen die CSU nicht die meisten Stimmen erhielt, so sind es jetzt, nach dem Einbruch von 9,7 Prozentpunkten in der Gesamtstadt, sechs Stimmbezirke. Den geringsten Stimmenanteil erreichte die CSU bei dieser Wahl in Markgrafentadt-Mitte, das beste Ergebnis im Stimmbezirk Meilwald. Mit 19,4 Prozentpunkten verlor sie die meisten Stimmenanteile im Stimmbezirk Am Europa-Kanal-Nord, die wenigsten Stimmenverluste gab es in Loewenich-West mit 0,5 Prozentpunkten. Zunahmen für die CSU gab es in keinem Stimmbezirk.

Die **SPD** bekam den meisten Zuspruch in den östlichen Stadtbezirken und in der Innenstadt. In den Außengebieten hat sie dagegen weniger Wähler. Diese Verteilung im Stadtgebiet hat sich im Vergleich zur letzten

Landtagswahl nur unwesentlich geändert. In drei Stimmbezirken lag die SPD vor dem Ergebnis der anderen Parteien: Altstadt-Nord, Röthelheim-Mitte und Röthelheimpark-Nord.

Wie schon bei den letzten Wahlen gab es für die **GRÜNEN** die höchsten Stimmenanteile wieder vor allem in den Innenstadtbezirken. In den Stimmbezirken Markgrafentadt-Mitte und Stubenloh-Nord lagen bei dieser Wahl die GRÜNEN an erster Stelle in der Wählergunst.

Der Vergleich der Ergebnisse 2003 zu 2008 in Stimmbezirken mit hohen Parteistimmen-Anteilen (Partei-hochburgen) gibt Hinweise auf die Wählerwanderung und den Einfluss der Wahlbeteiligung. Die CSU hat zwar fast überall verloren, am meisten aber in ihren eigenen Hochburgen. Dort haben vor allem FW FREIE WÄHLER und FDP stark zugelegt, so dass man eine größere Wanderung ehemaliger CSU-Wähler zu diesen beiden Parteien annehmen kann. Die SPD hat in ihren Hochburgen mit minus 6 Prozentpunkten starke Verluste hinnehmen müssen, während die LINKE dort überdurchschnittlich gute Resultate erzielte. Daraus ergibt sich, dass ein Teil der früheren SPD-Wähler jetzt für die LINKE gestimmt hat. Die Wahlbeteiligung blieb in den SPD-Hochburgen weiter unterdurchschnittlich. Die stärksten Zunahmen der Wahlbeteiligung gab es in den Hochburgen der GRÜNEN und der FDP.

### Höchst- u. Tiefstwerte bei der Landtagswahl am 28. Sept. 2008 in den Stimmbezirken<sup>1)</sup>

Merkmal	Höchstwerte (Stadt Erlangen)				Tiefstwerte (Stadt Erlangen)			
		im Stimmbezirk				im Stimmbezirk		
Stimmberechtigte	abs.	1.134	200	Burgberg-West	509	630	Hüttendorf	
dar. mit Wahrschein	%	29,9	710	In der Reuth	5,0	403	Isarstraße	
Wahlbeteiligung	%	74,4	520	Tennenlohe-Nord	32,6	403	Isarstraße	
+/- gegenüber 2003	%-P	+8,7	242	Buckenhofer Siedlg.	-6,2	200	Burgberg-West	
<b>Erststimmen</b>								
von den gültigen Stimmen erhielten								
CSU	%	52,4	210	Meilwald	25,7	020	Markgrafent.-Mitte	
SPD	%	35,6	611	Frauenaurach-Süd	17,6	501	Eltersdorf-Ost	
GRÜNE	%	29,4	020	Markgrafent.-Mitte	2,8	403	Isarstraße	
FW FREIE WÄHLER	%	12,2	630	Hüttendorf	0,6	230	Loewenich-West	
FDP	%	14,5	200	Burgberg-West	1,0	443	Bachfeld-Nord	
REP	%	6,0	443	Bachfeld-Nord	0,0		15 Bezirke <sup>2)</sup>	
ödp	%	4,1	331	Röthelheimpark-Mitte	0,0		3 Bezirke <sup>2)</sup>	
DIE LINKE	%	15,8	401	Anger-Ost	1,5	210	Meilwald	
<b>Zu- / Abnahme gegenüber 2003</b>								
CSU	%-P	+0,1	502	Eltersdorf-Süd	-19,9	773	Am Europakanal-Nord	
SPD	%-P	+3,9	022	Markgrafent.-West	-11,6	410	Rathenau-Ost	
GRÜNE	%-P	+7,0	020	Markgrafent.-Mitte	-5,8	240	Löhestraße	
FW FREIE WÄHLER	%-P	+9,4	630	Hüttendorf	-2,1	230	Loewenich-West	
FDP	%-P	+10,7	102	Heiligenloh-Süd	+0,1	452	Bierlach-Süd	
REP	%-P	+1,5	762	Frauenauracher Str.	-3,4	403	Isarstraße	
ödp	%-P	+2,9	121	Steinforst-Mitte	-2,7	302	Röthelheim-Nord	
<b>Erst- und Zweitstimmen zusammen</b>								
CSU	%	52,4	210	Meilwald	26,8	253	Stubenloh-Nord	
SPD	%	33,5	452	Bierlach-Süd	16,4	501	Eltersdorf-Ost	
GRÜNE	%	29,5	020	Markgrafent.-Mitte	3,2	403	Isarstraße	
FW FREIE WÄHLER	%	11,9	630	Hüttendorf	1,5	230	Loewenich-West	
FDP	%	14,5	200	Burgberg-West	3,5	443	Bachfeld-Nord	
REP	%	3,4	761	Am Europakanal-Süd	0,0		11 Bezirke <sup>2)</sup>	
ödp	%	4,0	331	Röthelheimpark-Mitte	0,0	254	Stubenloh-Mitte	
DIE LINKE	%	15,6	401	Anger-Ost	1,6	210	Meilwald	
<b>Zu- / Abnahme gegenüber 2003</b>								
CSU	%-P	-0,5	230	Loewenich-West	-19,4	773	Am Europakanal-Nord	
SPD	%-P	+2,9	451	Bierlach-Ost	-10,9	413	Rathenau-West	
GRÜNE	%-P	+5,4	304	Röthelheim-West	-8,6	240	Löhestraße	
FW FREIE WÄHLER	%-P	+9,3	630	Hüttendorf	-0,7	230	Loewenich-West	
FDP	%-P	+9,9	200	Burgberg-West	+0,4	452	Bierlach-Süd	
REP	%-P	+1,7	762	Frauenauracher Str.	-3,2	403	Isarstraße	
ödp	%-P	+2,9	121	Steinforst-Mitte	-2,4	302	Röthelheim-Nord	

1) Ohne Briefwahl. 2) Siehe Tabelle auf den Seiten 8 und 9.

%-P = Prozentpunkte

## Landtagswahl 2008: Wahlverhalten in den Parteihochburgen - Stadt Erlangen

Merkmal	gesamt	Ergebnisse <sup>1)</sup> in den Hochburgen <sup>2)</sup> der					
		CSU	SPD	GRÜNEN	FW	FDP	ödp
Wahlbeteiligung %	61,1	60,1	50,4	58,8	52,8	62,4	51,5
+/- zu 2003 %-P	1,5	0,7	0,5	4,8	-0,7	2,7	1,8
Stimmenanteil für		<b>Erststimmen 2008</b>					
CSU %	39,3	48,5	33,3	30,5	35,5	39,0	33,6
SPD %	25,8	21,3	30,8	27,0	28,8	23,2	29,0
GRÜNE %	13,4	9,6	13,4	23,2	10,5	17,3	15,9
FW %	4,2	5,6	5,1	3,1	6,7	3,3	4,7
FDP %	8,3	7,3	6,6	8,5	7,9	10,3	7,1
ödp %	1,8	1,1	1,5	2,2	1,2	1,5	1,9
DIE LINKE %	5,6	4,9	7,5	5,2	7,9	4,6	6,5
Zu- / Abnahme bei den Erststimmen gegenüber 2003							
CSU %-P	-9,8	-12,2	-9,0	-5,1	-12,3	-5,8	-9,2
SPD %-P	-3,8	-1,0	-6,4	-4,9	-3,0	-7,3	-3,9
GRÜNE %-P	1,7	1,9	1,3	0,5	0,7	2,8	2,5
FW %-P	1,8	3,3	2,6	0,8	2,0	1,3	1,9
FDP %-P	4,7	3,9	3,9	5,0	5,3	4,6	3,8
ödp %-P	-0,1	-0,5	-0,1	0,4	-0,9	-0,2	-1,5
		<b>Gesamtstimmen 2008</b>					
CSU %	39,6	48,9	33,8	31,0	35,9	38,9	33,9
SPD %	24,4	20,4	29,4	25,3	26,9	22,6	27,2
GRÜNE %	13,6	9,3	13,7	23,0	11,0	17,1	15,9
FW %	4,7	5,9	5,4	3,4	7,0	3,6	5,1
FDP %	8,6	7,6	6,7	8,8	8,4	10,6	7,6
ödp %	1,8	1,2	1,5	2,1	1,2	1,5	2,1
DIE LINKE %	5,7	5,0	7,5	5,8	7,8	4,9	6,7
Zu- / Abnahme bei den Gesamtstimmen gegenüber 2003							
CSU %-P	-9,7	-12,5	-8,8	-4,7	-12,2	-5,7	-9,0
SPD %-P	-3,4	-0,3	-6,0	-4,0	-3,0	-6,2	-4,0
GRÜNE %-P	0,4	0,4	0,4	-2,5	0,2	0,6	1,3
FW %-P	2,5	3,7	3,0	1,5	2,1	1,7	2,6
FDP %-P	4,7	4,2	3,7	5,1	5,6	4,4	4,0
ödp %-P	-0,1	-0,3	-0,2	0,0	-0,9	0,0	-1,5

1) Ohne Briefwahl; 2) Ausgewählt nach den Ergebnissen der Landtagswahl 2003.

%-P = Prozentpunkte

- Stadt Erlangen - Abt. Statistik und Stadtforschung -

### Überregionaler Vergleich: Wahlbeteiligung und Gesamtstimmenanteile

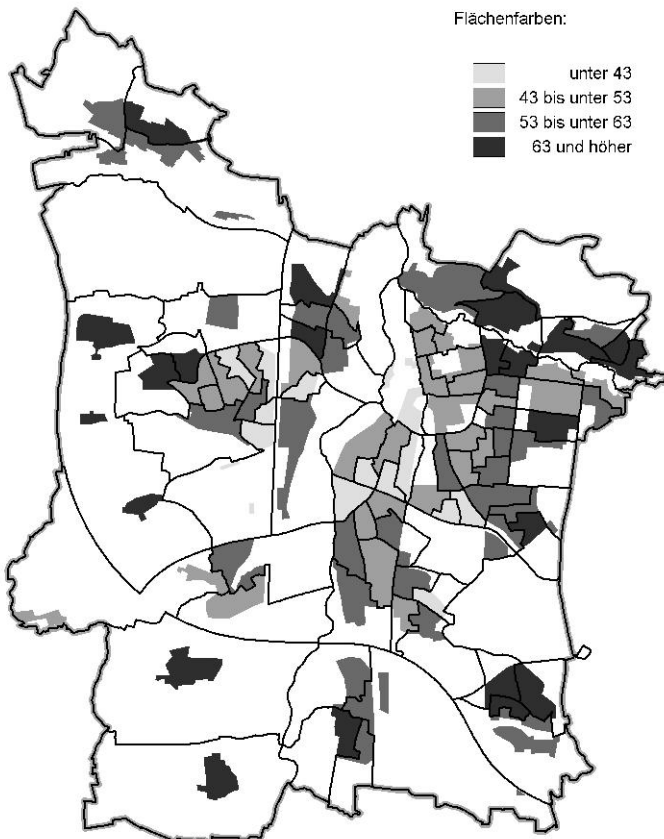
(im Vergleich zur Landtagswahl 2003)

	Wahlbeteiligung		CSU		SPD		GRÜNE		FW FREIE WÄHLER		FDP		ödp		DIE LINKE
	2008	2003	2008	2003	2008	2003	2008	2003	2008	2003	2008	2003	2008	2003	2008
Bayern	58,1	57,1	43,4	60,7	18,6	19,6	9,4	7,7	10,2	4,0	8,0	2,6	2,0	2,0	4,3
<b>Erlangen</b>	<b>61,1</b>	<b>59,6</b>	<b>39,6</b>	<b>49,3</b>	<b>24,4</b>	<b>27,8</b>	<b>13,6</b>	<b>13,2</b>	<b>4,7</b>	<b>2,2</b>	<b>8,6</b>	<b>3,8</b>	<b>1,8</b>	<b>1,9</b>	<b>5,7</b>
Landkreis Erl.-Höchststadt	64,1	61,7	44,5	54,4	20,7	21,1	8,8	9,1	11,8	8,7	7,4	3,4	0,9	0,9	3,6
Landkreis Forchheim	63,3	62,8	44,5	58,1	13,1	16,0	8,7	6,1	19,1	11,9	6,3	2,2	0,8	0,8	3,3
Nürnberg	55,7	55,0	41,0	52,1	26,8	29,3	9,7	9,9	5,3	1,8	5,9	2,6	1,2	1,0	6,8
Fürth	52,7	51,0	37,3	49,9	26,5	33,0	10,3	8,6	7,3	1,4	6,7	1,7	1,1	0,6	7,5
Schwabach	59,7	57,8	45,0	54,0	26,3	25,2	8,3	10,7	6,3	3,4	6,1	2,9	1,1	0,8	4,7
München	57,0	55,1	31,7	48,7	28,2	30,1	14,4	12,5	4,1	1,2	12,6	4,0	1,1	1,3	5,2
Würzburg	51,6	54,3	41,6	50,6	20,2	21,8	15,5	14,2	4,3	0,9	8,4	4,4	1,7	2,5	5,7
Augsburg	51,1	49,6	40,3	56,0	25,7	23,0	10,8	10,9	4,3	2,3	7,5	2,6	1,3	1,6	5,6
Regensburg	53,4	51,5	39,1	56,7	21,0	21,3	11,5	11,2	7,7	1,8	7,5	2,4	3,5	4,0	5,7

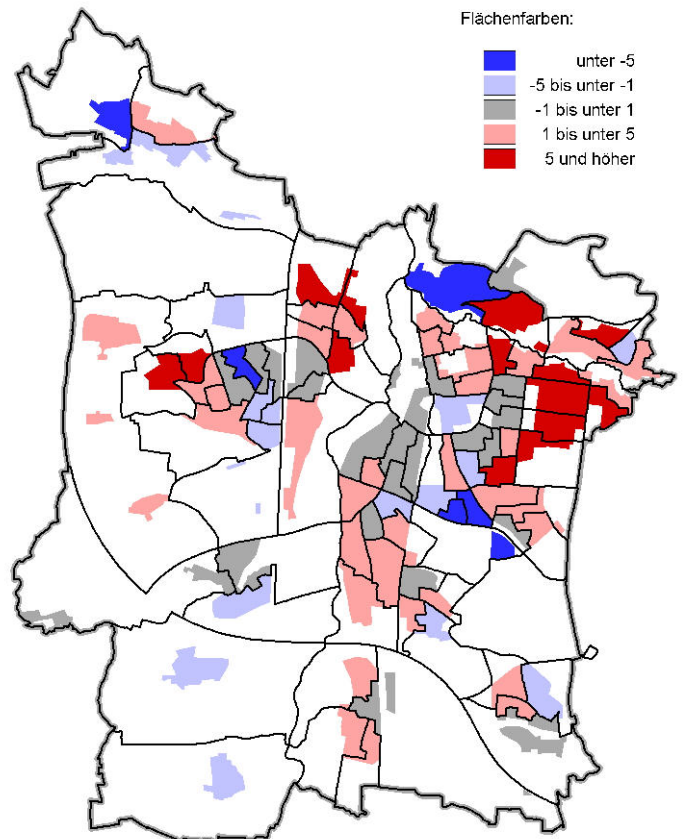
Abteilung Statistik und Stadtforschung

Quelle 2008: Schnellmeldungen, Statist. Landesamt

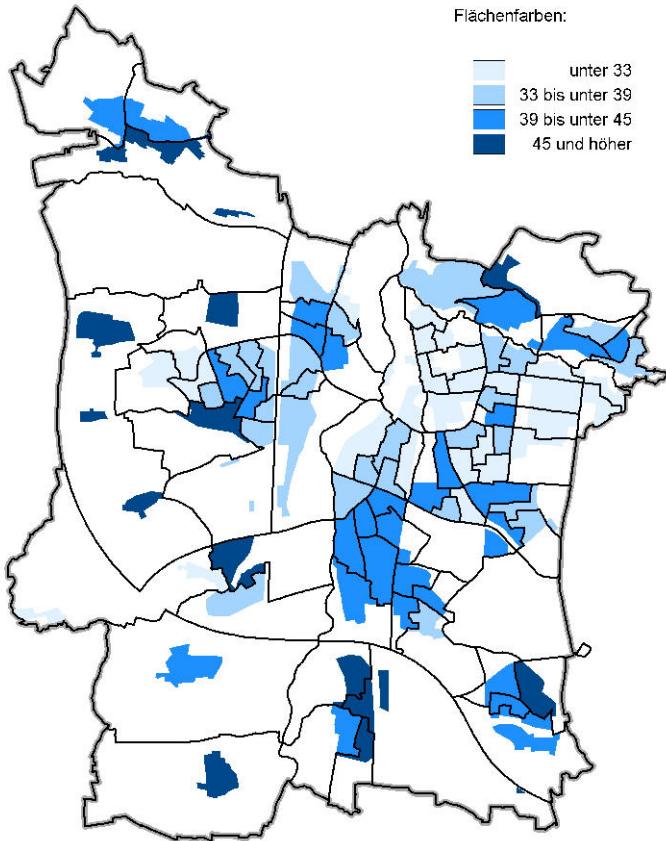
**Wahlbeteiligung**  
Landtagswahl 2008 (Prozente)



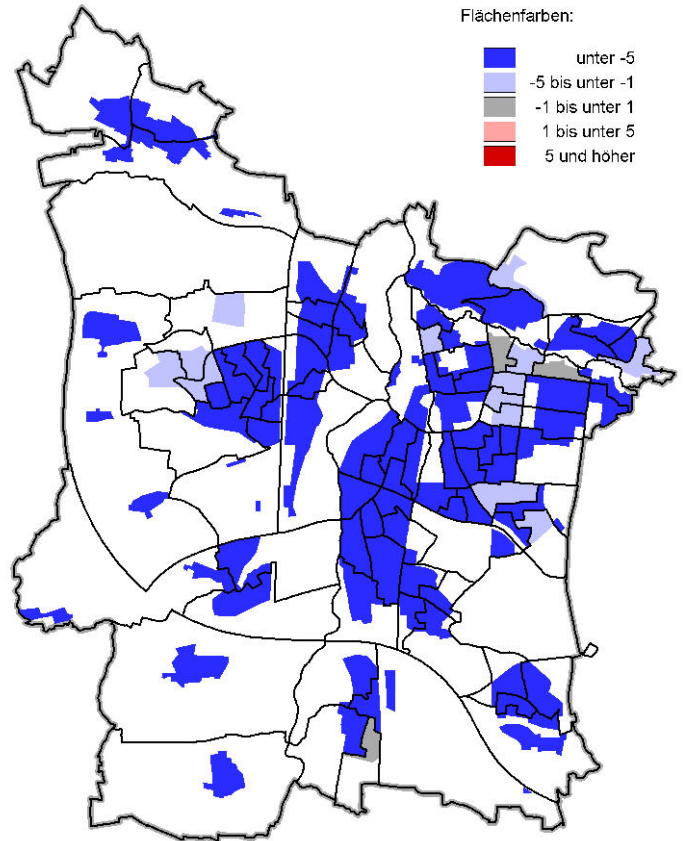
**Zu- und Abnahmen der Wahlbeteiligung**  
Vergleich Landtagswahl 2008 - 2003 (in Prozentpunkten)



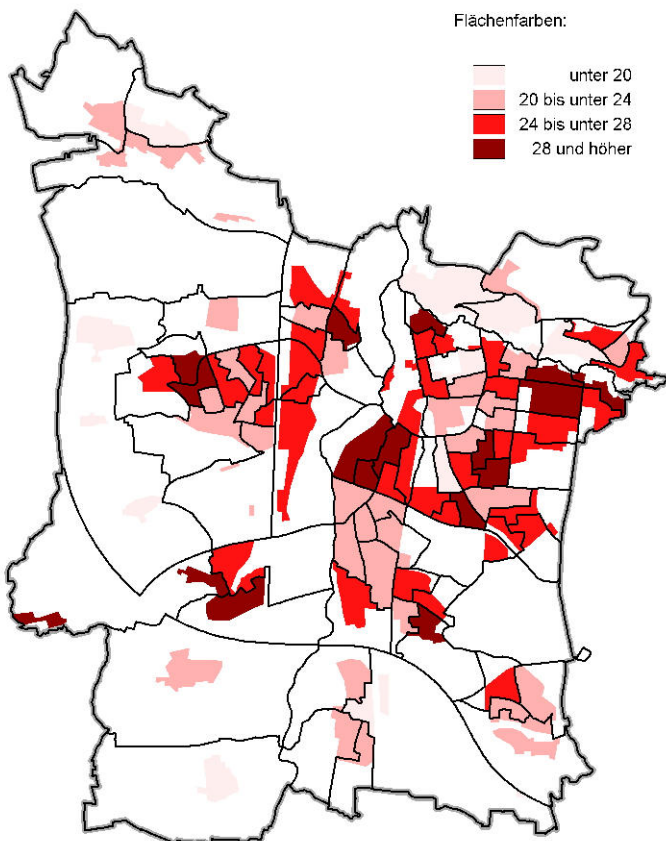
**Stimmenanteile der CSU**  
Landtagswahl 2008 (Prozente)



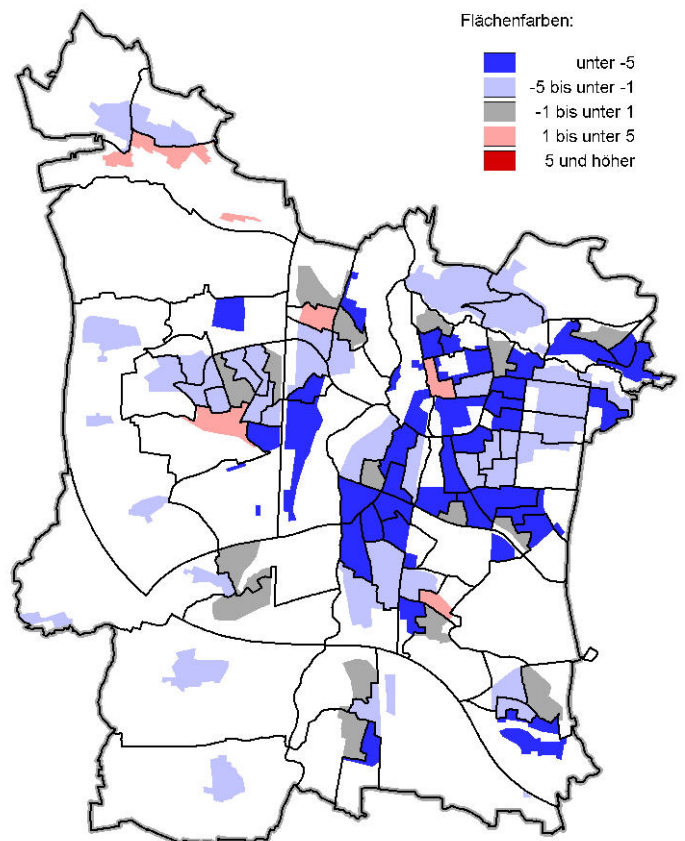
**Zu- und Abnahmen der CSU**  
Vergleich Landtagswahl 2008 - 2003 (in Prozentpunkten)



**Stimmenanteile der SPD**  
Landtagswahl 2008 (Prozente)

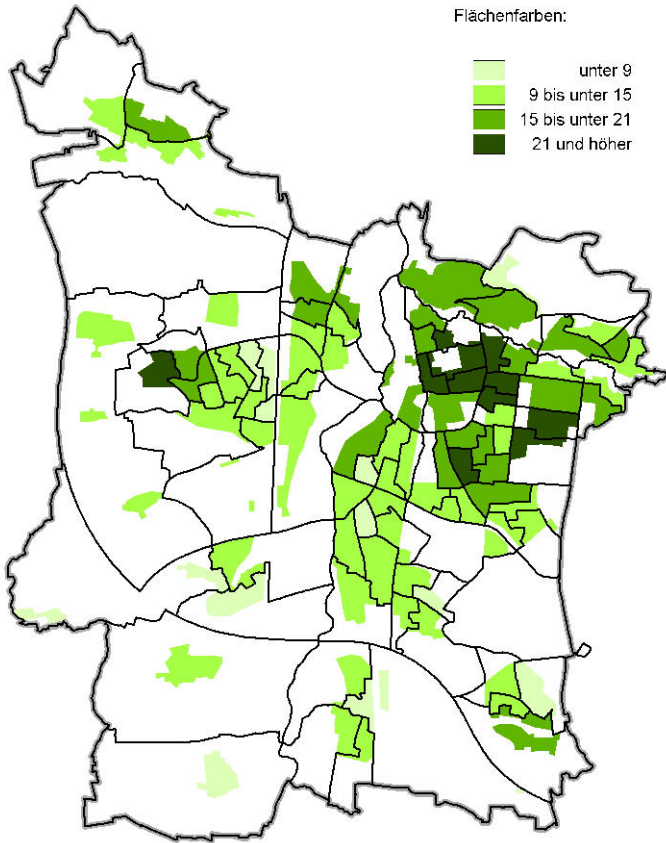


**Zu- und Abnahmen der SPD**  
Vergleich Landtagswahl 2008 - 2003 (in Prozentpunkten)

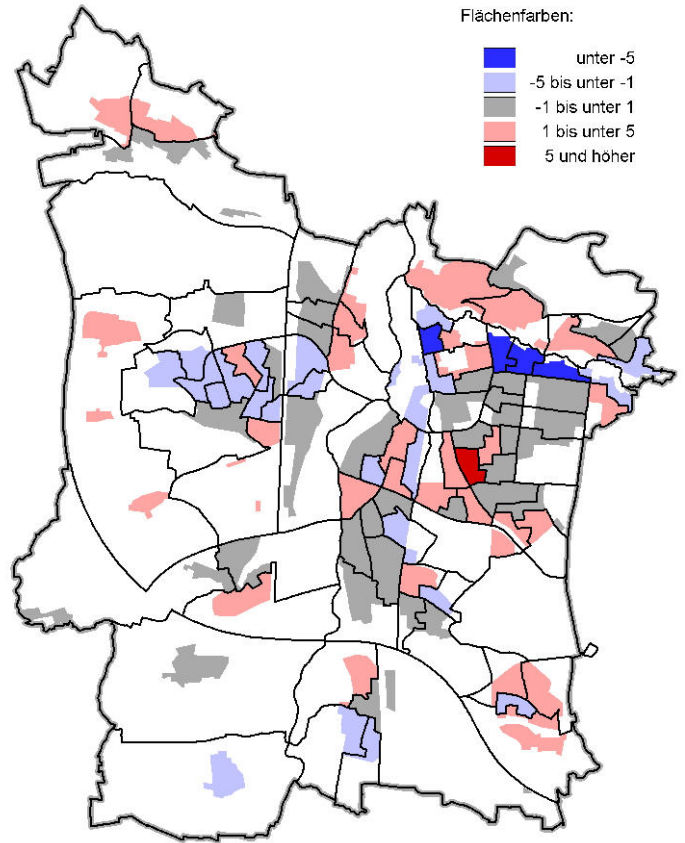




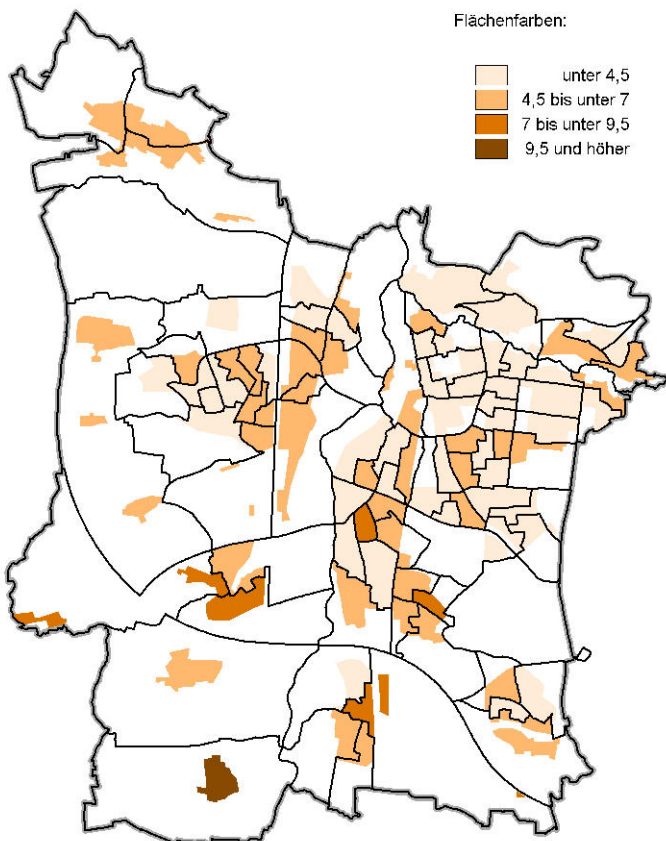
**Stimmenanteile der GRÜNEN**  
Landtagswahl 2008 (Prozente)



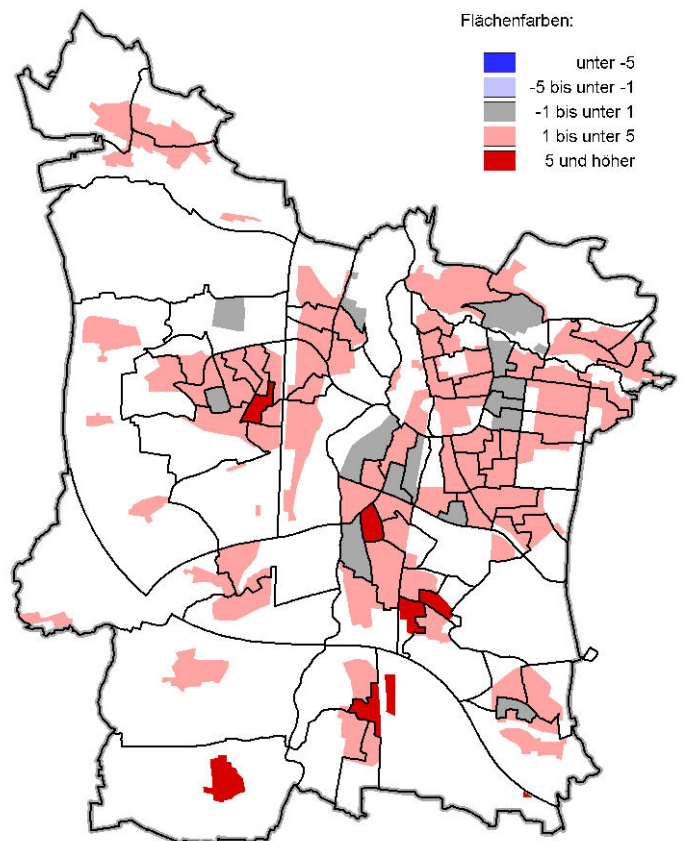
**Zu- und Abnahmen der GRÜNEN**  
Vergleich Landtagswahl 2008 - 2003 (in Prozentpunkten)



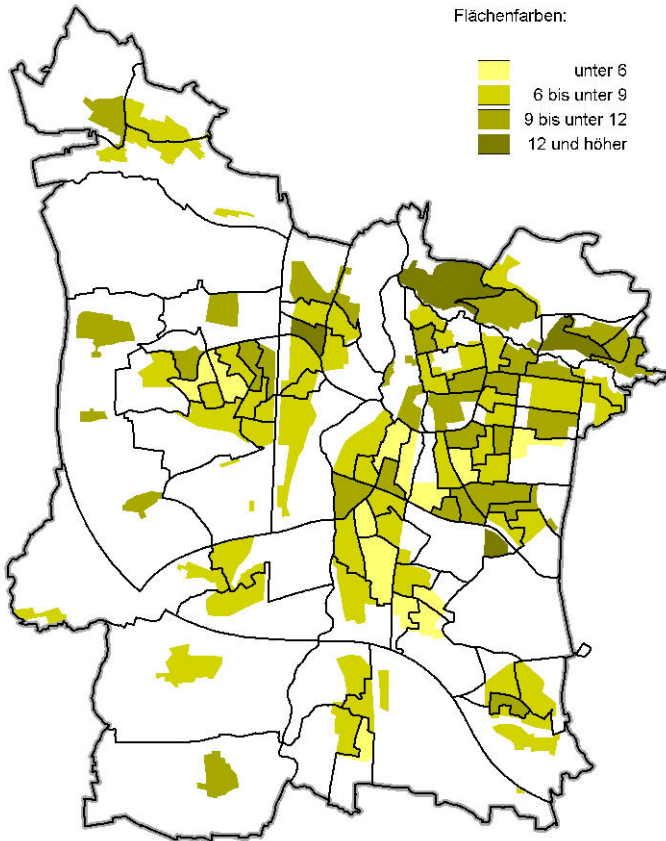
**Stimmenanteile der FW FREIE WÄHLER**  
Landtagswahl 2008 (Prozente)



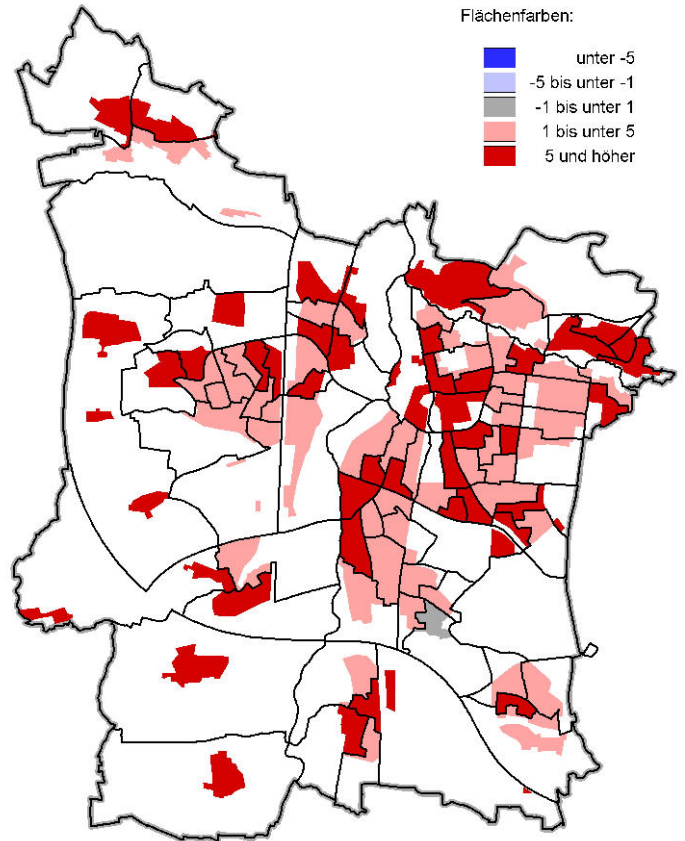
**Zu- und Abnahmen der FW FREIE WÄHLER**  
Vergleich Landtagswahl 2008 - 2003 (in Prozentpunkten)



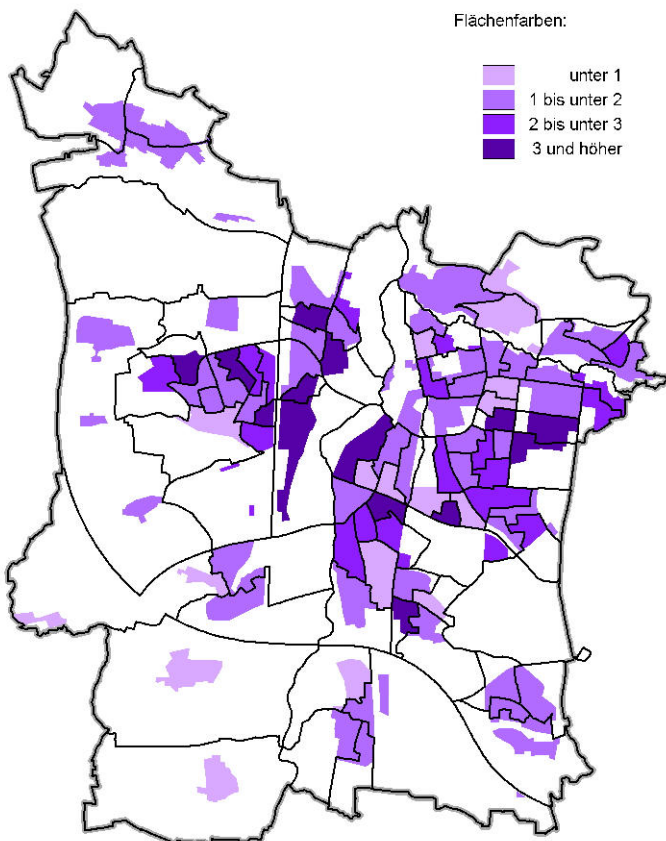
**Stimmenanteile der FDP**  
Landtagswahl 2008 (Prozente)



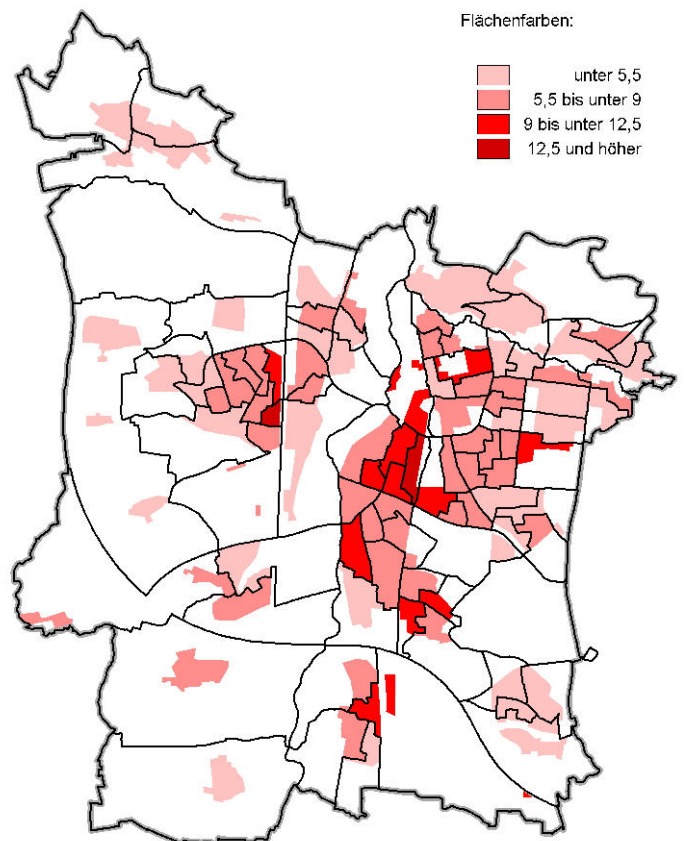
**Zu- und Abnahmen der FDP**  
Vergleich Landtagswahl 2008 - 2003 (in Prozentpunkten)



**Stimmenanteile der ödp**  
Landtagswahl 2008 (Prozente)



**Stimmenanteile der LINKEN**  
Landtagswahl 2008 (Prozente)



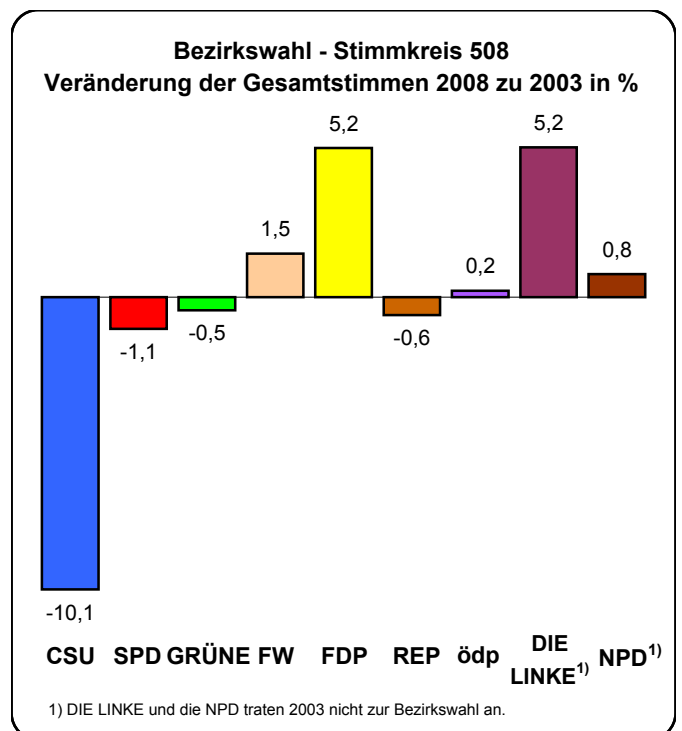
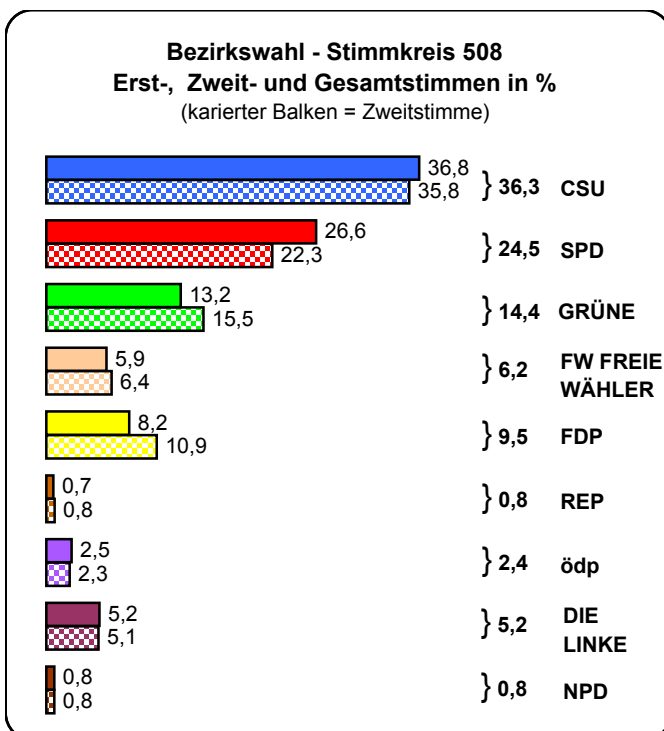


## Bezirkswahl 2008

Bezeichnung	Stadt Erlangen				Stimmkreis 508				
	2008		2003		2008		2003		
	abs.	in %	abs.	in %	abs.	in %	abs.	in %	
<b>Stimmberechtigte</b>	74.582	-	72.463	-	83.776	-	81.274	-	
Wähler/Wahlbeteiligung	45.604	61,1	43.227	59,7	52.172	62,3	49.038	60,3	
<b>gültige Erststimmen<sup>1)</sup></b>	45.167	100,0	42.716	100,0	51.676	100,0	48.437	100,0	
CSU Dr. Hubmann Max	16.671	36,9	20.644	48,3	19.008	36,8	23.228	48,0	
SPD Niclas Gisela	12.330	27,3	x	x	13.754	26,6	x	x	
			Paliwal Dagmar	11.357	26,6	x	x	12.556	25,9
GRÜNE Dr. Lausen Berthold	6.065	13,4	x	x	6.846	13,2	x	x	
			Wening Helmut	x	x	x	x	6.937	14,3
FW FREIE WÄHLER Schmidt Steffen	1.980	4,4	x	x	3.071	5,9	x	x	
			Böhm Helmut	x	x	x	x	2.129	4,4
FDP Székely Michael	3.751	8,3	1.517	3,6	4.229	8,2	1.667	3,4	
REP Decker Arno	317	0,7	x	x	364	0,7	x	x	
			Illner Antje	x	x	x	x	657	1,4
ödp Helm Jutta	1.218	2,7	x	x	1.288	2,5	x	x	
			Höppel Frank	x	x	x	x	1.095	2,3
DIE LINKE Ehnes Hans-Joachim	2.484	5,5	x	x	2.704	5,2	x	x	
NPD Paulus Martin	351	0,8	x	x	412	0,8	x	x	
<b>gültige Zweitstimmen<sup>1)</sup></b>	44.694	100,0	42.093	100,0	51.135	100,0	47.730	100,0	
CSU	16.049	35,9	19.082	45,3	18.311	35,8	21.440	44,9	
SPD	10.171	22,8	10.888	25,9	11.405	22,3	12.041	25,2	
GRÜNE	7.015	15,7	6.654	15,8	7.919	15,5	7.317	15,3	
FW FREIE WÄHLER	2.307	5,2	1.327	3,2	3.298	6,4	2.378	5,0	
FDP	4.923	11,0	2.317	5,5	5.570	10,9	2.515	5,3	
REP	366	0,8	563	1,3	418	0,8	679	1,4	
ödp	1.106	2,5	940	2,2	1.182	2,3	1.002	2,1	
DIE LINKE	2.407	5,4	x	x	2.627	5,1	x	x	
NPD	350	0,8	x	x	405	0,8	x	x	

1) Vollständige Schreibweise der Parteien siehe Seiten 18 und 19.

Zeichenerklärung: x = Bewerber bzw. Wahlvorschlag stand 2003 bzw. steht 2008 nicht zur Wahl.



## Verteilung der gültigen Stimmen auf die Bewerber der Bezirkswahl 2008 im Stimmkreis 508

Markierung  = "wurde in den neuen Bezirkstag gewählt"

Wahl- vorschlag <sup>1)</sup>	Nr. 1: <b>CSU</b>	Nr. 2: <b>SPD</b>	Nr. 3: <b>GRÜNE</b>	Nr. 4: <b>FW FREIE WÄHLER</b>
Stimmkreis- bewerber/in	Dr. Hubmann Max	Niclas Gisela	Dr. Lausen Berthold	Schmidt Steffen
absolut	19.008	13.754	6.846	3.071
in %	36,8	26,6	13,2	5,9
Wahlkreis- bewerber/in	Bartsch Schuster Seel Küßwetter Titzsch Schwemmbauer Vogel Nussel Dünkel Freiberk Wust Maderer Forster Lay Kistner Schmidt Betty Lindörfer Grille Westphal Pfann Kreis Schmidt Angela Kohler	Körber Köpplinger Dr. Krömker Heid-Bartsch Schottdorf Dr. Nowotny Schmitt Robert Seidel Bayersdorfer Schmitt Rosemarie Weiß Schmitt David Chille Schmidt Bruno Sommerschuh Dösel Steinhauer Schulz Zauhar Wahl Geißler-Kraft Finzel Eckstein	Raab Bauer-Hechler Dr. Hiemeyer Holluba-Rau Thomae Keilwerth Hoffmann Petersen Hirschmann Grädler Schmidt Seuberling Özeren Weilhöfer Staudinger Dittrich Loris Peucker-Göbel Schremser Zolanwar Trabert Münderlein Brunner	Knorr Schnell Schmidt Gabi Forman Schubert Schulze-Heitmann Krug Scholl Kohlmann Bauz Buck Schleier Wöhl Hofrichter Seeberger Bernt Schmidt Hans Wenskus Eberlein Stenzel Otzmann Lau Winter
	6.475 265 935 344 207 123 703 2.051 82 37 132 106 81 82 27 220 45 5.410 119 207 294 68 153	3.545 1.287 835 180 115 304 169 114 78 1.555 276 218 58 55 50 71 128 228 80 1.737 31 71 93	3.217 402 822 86 233 51 78 260 747 50 39 1.038 131 154 38 74 25 149 42 76 47 61 26	1.721 113 96 64 130 45 118 33 103 108 11 12 21 69 184 9 3 3 8 74 273 49 34
Liste*)	145	127	73	17
Zusammen in %	18,311 35,8	11,405 22,3	7,919 15,5	3,298 6,4
<b>insgesamt in %</b>	<b>37,319 36,3</b>	<b>25,159 24,5</b>	<b>14,765 14,4</b>	<b>6,369 6,2</b>

<sup>1)</sup> **CSU** = Christlich-Soziale Union in Bayern e.V.; **SPD** = Sozialdemokratische Partei Deutschlands; **GRÜNE** = BÜNDNIS 90/DIE GRÜNEN; **FW FREIE WÄHLER** = FW FREIE WÄHLER Bayern e. V.

\*) Ohne Kennzeichnung eines bestimmten Bewerbers.

## noch: Verteilung der gültigen Stimmen auf die Bewerber der Bezirkswahl 2008 im Stimmkreis 508

Markierung  = "wurde in den neuen Bezirkstag gewählt"

Wahlvorschlag <sup>1)</sup>	Nr. 5: FDP	Nr. 6: REP	Nr. 7: ödp	Nr. 8: DIE LINKE	Nr. 9: NPD
Stimmkreisbewerber/in absolut in %	Székely Michael 4.229 8,2	Decker Arno 364 0,7	Helm Jutta 1.288 2,5	Ehnes Hans-Joachim 2.704 5,2	Paulus Martin 412 0,8
Wahlkreisbewerber/in	Hofmann Röhrich Netter Dr. Preuß Zehnder Dr. Alberternst Meier Liebel Dr. Linde Dr. von Stockert Dr. Peiffer Herrmann Seiler Gampe Hagenheimer Ranger Schwab Pühringer Anacker Hübler Knapp Ruthardt Brehm	van Drage Raute Klemz Schöniger Kitzberger Richter Schumann Vollmar Pregartner Endres Malachowski Baldauf Schulze Lechner Roy-Schulze Weih Staszewski Appl Krauthansl John Nagler Skrzypek Gretzbach	Dr. Schweiger Ott Neuser Stadelmann Wolkersdorfer Simon-Beinert Degenkolb Rosentritt Freund Friedrich Mayer Bernhard Kempe Dr. Schorndanner Popp Forstmeier Rottmann Kühn Schilling Wirth Freiherr v. Reitzenstein Mayer Rita Christ Klein	Schildbach Kernstock-Jeremias Stuart Dinar Plack Ziegler Blohm Salzbrunn Lüdemann Amon Mittl Hartmann Sotorrios Pariente Rother Schäfer Huck Knappe Stuckert Geiß Lück Müller Hübner Löbel	Fischer Paulus Michael Ollert Heiß Ruff Vahlberg Billier Schmaus Steinbeck Kaden Oleszak Reeb
Liste*)					
zusammen in %	1.448 182 69 2.689 35 73 37 46 213 63 55 37 19 44 7 36 217 37 96 18 16 10 83 40	163 14 11 41 12 18 2 8 12 3 2 6 2 11 0 4 5 1 3 1 59 33 1 6	399 21 28 50 60 96 10 46 10 8 58 7 13 13 10 197 12 90 2 30 7 2 4 9	918 69 39 49 560 112 24 456 39 47 56 34 43 14 10 4 20 3 23 6 36 18 23	175 42 62 9 12 49 5 17 3 19 5 6
insgesamt in %	5.570 10,9 9.799 9,5	418 0,8 782 0,8	1.182 2,3 2.470 2,4	2.627 5,1 5.331 5,2	405 0,8 817 0,8

<sup>1)</sup> FDP = Freie Demokratische Partei; REP = DIE REPUBLIKANER; ödp = Ökologisch-Demokratische Partei/Bündnis für Familien; DIE LINKE = DIE LINKE; NPD = Nationaldemokratische Partei Deutschlands.

\*) Ohne Kennzeichnung eines bestimmten Bewerbers.

# Ergebnis der Bezirkswahl 2008 in den Erlanger Stimmbezirken

Stimmbezirk <sup>1)</sup>	Stimm- berech- tigte	Wahl- beteili- gung 2) in %	von den gültigen Stimmen entfielen auf den Wahlkreisvorschlag <sup>3)</sup>																																													
			Wähler			Nr. 1: CSU			Nr. 2: SPD			Nr. 3: GRÜNE			Nr. 4: FW FREIE WÄHLER																																	
			3	Erst- stimmen		zus. in %	4	Erst- stimmen		zus. in %	5	Erst- stimmen		zus. in %	6	Erst- stimmen		zus. in %	7	Erst- stimmen		zus. in %	8	Erst- stimmen		zus. in %	9	Erst- stimmen		zus. in %	10	Erst- stimmen		zus. in %	11	Erst- stimmen		zus. in %	12	Erst- stimmen		zus. in %	13	Erst- stimmen		zus. in %	14	15
				1	2			3	4			5	6			7	8			9	10			11	12			13	14			15																
010 Altstadt-Nord	836	52,6	359	97	90	26,2	108	100	29,2	67	68	18,9	12	17	4,1																																	
011 Altstadt-Ost	660	48,8	259	61	59	23,9	58	57	22,9	65	70	26,9	13	8	4,2																																	
012 Altstadt-West	689	50,4	289	74	70	25,3	88	74	28,4	51	68	20,9	16	8	4,2																																	
020 Markgrafenstein-Mitte	676	44,0	246	57	53	22,6	59	44	21,2	71	85	32,1	6	8	2,9																																	
021 Markgrafenstein-Ost	842	52,7	367	114	101	29,6	87	77	22,6	86	101	25,7	14	18	4,4																																	
022 Markgrafenstein-West	725	53,9	316	94	77	27,4	86	68	24,7	72	81	24,6	11	13	3,9																																	
030 Rathausplatz	861	52,4	357	113	104	30,9	95	74	24,1	67	76	20,4	12	14	3,7																																	
040 Tal	717	41,0	253	70	67	27,6	72	59	26,4	39	46	17,1	16	18	6,9																																	
100 Heiligenloh-Nord	775	68,1	408	138	135	33,8	118	99	26,9	63	72	16,7	17	21	4,7																																	
101 Heiligenloh-Mitte	803	60,4	373	144	139	38,4	91	75	22,5	56	70	17,1	19	15	4,6																																	
102 Heiligenloh-Süd	804	69,0	432	162	160	38,0	104	89	22,8	56	66	14,4	21	22	5,1																																	
110 Sankt Johann	653	49,1	253	76	70	29,4	72	60	26,6	47	50	19,5	15	10	5,0																																	
111 Alterlangen-Nord	825	56,4	378	131	129	34,8	127	110	31,7	50	54	13,9	9	17	3,5																																	
112 Alterlangen-Süd	681	62,8	354	150	142	42,1	72	59	18,9	50	57	15,4	13	23	5,2																																	
120 Steinforst-Nord	754	50,6	343	123	117	35,8	103	87	28,3	28	36	9,5	21	19	6,0																																	
121 Steinforst-Mitte	727	40,2	244	71	70	30,0	76	59	28,7	29	37	14,0	17	14	6,6																																	
122 Steinforst-Süd	881	61,4	453	160	149	35,0	134	111	27,7	61	78	15,7	21	22	4,9																																	
200 Burgberg-West	1.122	60,3	520	183	165	33,9	107	87	18,9	86	105	18,6	22	21	4,2																																	
201 Burgberg-Ost	954	66,8	480	196	188	40,3	103	84	19,6	79	93	18,1	18	12	3,2																																	
210 Meilwald	971	67,0	531	268	250	50,2	120	102	21,5	47	61	10,5	23	24	4,6																																	
220 Sieglitzhof-West	944	64,0	454	173	159	37,2	104	77	20,3	65	86	16,9	24	20	4,9																																	
221 Sieglitzhof-Nord	742	62,1	356	135	122	36,3	96	79	24,7	37	47	11,9	14	12	3,7																																	
222 Im Heuschlag	811	63,1	415	147	137	34,6	108	81	23,0	62	77	17,0	19	26	5,5																																	
223 Sieglitzhof-Ost	837	71,4	432	145	142	33,5	136	111	28,8	47	63	12,8	20	22	4,9																																	
230 Loewenich-West	594	66,2	325	103	100	31,7	94	73	26,1	71	86	24,5	7	6	2,0																																	
231 Loewenich-Ost	692	63,8	351	124	112	34,0	95	74	24,3	55	69	17,8	13	15	4,0																																	
240 Löhestraße	757	49,7	332	101	94	29,6	95	88	27,8	52	60	17,0	15	14	4,4																																	
241 Drausnickstr.-Ost	697	52,8	322	94	88	28,5	104	95	31,1	43	53	15,0	19	23	6,6																																	
242 Buckenhofer Siedlung	577	61,3	289	79	80	27,9	88	75	28,6	59	67	22,1	8	10	3,2																																	
253 Stubenloh-Nord	607	57,6	292	76	68	24,8	80	69	25,6	82	85	28,7	5	5	1,7																																	
254 Stubenloh-Mitte	604	52,8	249	85	77	32,8	61	53	23,1	50	63	22,9	7	7	2,8																																	
255 Stubenloh-Süd	724	59,0	340	134	123	38,0	85	77	23,9	52	59	16,4	6	11	2,5																																	
300 Zepelinstr.-Nord	970	50,4	402	144	131	34,5	107	87	24,3	53	69	15,3	16	21	4,6																																	
301 Röthelheim-Mitte	799	46,6	306	78	74	25,2	103	90	32,1	57	65	20,3	13	9	3,7																																	
302 Röthelheim-Nord	737	55,4	326	104	102	32,0	101	93	30,2	40	39	12,3	18	15	5,1																																	
304 Röthelheim-West	730	49,0	298	81	76	27,0	90	79	29,1	56	61	20,1	20	20	6,9																																	
305 Röthelheim-Süd	667	58,4	314	83	83	26,6	92	76	27,0	68	75	23,0	13	15	4,5																																	
320 Sebaldis-Nord	859	61,2	426	154	151	36,4	100	92	22,9	79	72	18,0	16	16	3,8																																	
321 Sebaldis-Mitte	673	54,2	310	107	94	32,6	87	77	26,6	43	48	14,7	13	15	4,5																																	
322 Sebaldis-Süd	617	63,3	315	120	115	37,7	88	77	26,4	40	43	13,3	14	13	4,3																																	
323 Sebaldis-West	738	56,2	352	137	134	39,6	102	81	26,7	44	52	14,0	10	11	3,1																																	
330 Röthelheimpark-Nord	768	50,2	339	101	87	28,7	107	99	31,5	61	65	19,2	15	18	5,0																																	
331 Röthelheimpark-Mitte	748	70,7	419	111	110	26,7	118	94	25,6	96	105	24,3	11	17	3,4																																	
332 Röthelheimpark-Süd	805	54,3	390	100	88	24,2	103	82	23,8	95	113	26,8	14	15	3,7																																	
400 Anger-Mitte	722	47,5	300	89	88	30,2	97	84	30,9	41	45	14,7	11	13	4,1																																	
401 Anger-Ost	753	40,1	265	77	75	29,9	77	71	29,1	27	28	10,8	13	13	5,1																																	
402 Anger-Süd	745	37,9	259	90	83	34,8	70	61	26,4	70	61	11,7	8	8	3,2																																	
403 Isarstraße	714	32,7	222	77	78	36,0	67	64	30,4	6	9	3,5	14	11	5,8																																	
404 Anger-West	906	49,1	390	119	108	30,0	111	100	27,9	59	64	16,3	18	22	5,3																																	

Stimmbezirk <sup>1)</sup>	1	2	3	4	5	6	7	8	9	10	11	12	13	14	15
410 Rathenau-Ost	861	57,4	399	147	140	36,5	81	66	18,7	68	81	18,9	20	22	5,3
411 Hans-Geiger-Str.	722	42,2	266	83	80	31,1	89	75	31,3	30	35	12,4	12	15	5,2
412 Aufseßstr.-Süd	617	41,1	223	79	74	34,8	65	60	28,4	15	26	9,3	11	7	4,1
413 Rathenau-West	761	46,2	300	107	112	37,4	89	75	28,0	31	32	10,8	12	17	5,0
420 Gerh.-Hauptm.-Str.	930	40,5	334	120	119	36,2	83	70	23,1	49	49	14,8	13	18	4,7
421 Schönfeld-Nord	762	50,5	327	121	116	36,6	79	68	22,7	45	44	13,8	21	23	6,8
422 Schönfeld-Ost	811	53,6	359	143	134	39,4	89	76	23,5	39	40	11,2	14	19	4,7
423 Schönfeld-West	748	45,6	302	119	112	38,6	81	71	25,4	21	31	8,7	21	24	7,5
430 Forschungszentrum	880	53,6	389	145	139	37,2	105	93	26,0	35	38	9,6	16	20	4,7
440 Bruck	883	53,8	429	166	159	38,5	113	90	24,0	44	54	11,6	13	16	3,4
443 Bachfeld-Nord	1.068	44,5	419	163	157	38,9	106	86	23,4	60	68	15,6	17	18	4,3
444 Bachfeld-Süd	922	61,3	451	173	173	39,3	131	97	25,9	39	51	10,2	20	27	5,3
450 Bunsenstr. 450	763	57,8	367	146	139	39,7	96	83	25,0	42	50	12,8	21	25	6,4
451 Bierlach-Ost	717	39,5	255	102	96	39,4	67	62	25,7	16	19	7,0	15	19	6,8
452 Bierlach-Süd	669	53,8	316	104	100	32,9	102	97	32,1	39	41	12,9	14	19	5,3
453 Bierlach-West	654	47,3	269	112	110	42,0	72	62	25,4	28	28	10,6	10	16	4,9
500 Eilersdorf-Nord	639	57,3	318	141	142	45,7	76	58	21,6	25	35	9,7	12	16	4,5
501 Eilersdorf-Ost	649	58,4	341	157	156	47,4	64	53	17,7	21	30	7,7	27	24	7,7
502 Eilersdorf-Süd	664	62,5	348	152	139	42,8	86	83	24,9	41	42	12,2	17	21	5,6
503 Eilersdorf-West	800	69,2	475	202	194	42,0	111	92	21,5	59	64	13,1	17	24	4,4
520 Tennenlohe-Nord	800	74,5	503	198	208	40,8	151	109	26,1	68	81	15,0	17	26	4,3
521 Tennenlohe-Ost	699	66,6	386	175	186	47,8	109	84	25,5	32	37	9,1	9	12	2,8
522 Tennenlohe-Süd	933	60,9	468	198	204	43,5	107	81	20,3	76	80	16,9	17	18	3,8
523 Tennenlohe-Mitte	767	68,3	422	172	179	42,2	113	92	24,7	53	57	13,2	18	15	4,0
610 Frauenaarach-Nord	959	62,8	496	196	202	40,8	147	120	27,4	46	49	9,7	37	36	7,5
611 Frauenaarach-Süd	882	52,9	408	119	115	29,4	146	119	33,2	30	42	9,0	38	45	10,4
612 Frauenaarach-West	821	51,1	372	114	115	31,0	115	96	28,6	33	41	10,0	34	33	9,1
620 Kriegenbrunn	990	66,5	572	228	223	40,2	135	107	21,6	66	75	12,6	34	44	7,0
630 Hüttendorf	509	69,7	319	147	137	45,1	72	59	20,8	23	23	7,3	33	35	10,8
700 Kosbach	1.127	68,6	659	296	289	45,2	142	113	19,7	70	89	12,3	38	41	6,1
710 In der Reuth	817	60,8	349	159	158	45,9	87	72	23,0	39	45	12,2	8	13	3,0
760 Büchenbach-Dorf	872	59,0	421	195	196	47,7	105	83	23,0	47	49	11,7	15	20	4,3
761 Am Europakanal-Süd	898	36,6	297	87	89	30,3	88	78	28,6	13	13	4,5	16	19	6,0
762 Frauenaaracher Str.	809	36,9	270	85	83	31,9	73	63	25,8	37	39	14,4	16	14	5,7
770 Büchenbacher Anlage	1.038	46,5	414	168	160	39,9	109	100	25,4	55	64	14,5	21	18	4,7
771 Odenwaldallee	762	38,1	264	90	88	34,2	70	56	24,2	22	32	10,4	17	16	6,3
772 Würzburger Ring-West	682	47,7	268	86	83	32,0	76	67	27,1	25	27	9,8	23	21	8,3
773 Am Europakanal-Nord	1.067	35,9	344	128	129	38,2	90	77	24,8	24	26	7,4	12	11	3,4
774 Frankenwaldallee	729	53,5	333	127	132	39,3	96	74	25,8	28	36	9,7	15	24	5,9
781 Heinrich-Kirchner-Str.	931	47,8	388	136	131	34,7	102	86	24,4	49	68	15,2	17	13	3,9
782 Dornprobststr.	739	52,6	345	99	103	29,8	116	91	30,5	59	70	19,0	12	9	3,1
784 Am Dummetzweiher	668	73,9	418	111	109	26,6	144	124	32,4	74	80	18,6	25	28	6,4
785 Am Kornfeld	612	68,1	378	109	102	28,2	128	100	30,4	68	96	21,9	16	15	4,1
801 Dechsendorf-Nordwest	780	57,0	378	153	159	42,0	102	80	24,5	48	56	14,0	15	23	5,1
811 Dechsendorf-Nordost	851	65,1	464	185	184	40,5	111	86	21,6	70	80	16,5	30	30	6,6
812 Dechsendorf-Süd	827	60,3	400	175	161	43,2	85	86	22,0	51	50	13,0	19	19	4,9
<b>Summe Urnenwähler</b>		54,7	34.228	12.268	11.830	35,8	9.250	7.754	25,3	4.690	5.436	15,0	1.585	1.735	4,9
<b>Summe Briefwähler</b>		94,2	11.376	4.403	4.219	38,3	3.080	2.417	24,4	1.375	1.579	13,1	395	572	4,3
<b>Erlangen</b>	74.582	61,1	45.604	16.671	16.049	36,4	12.330	10.171	25,0	6.065	7.015	14,6	1.980	2.307	4,8
<b>zuzüglich Möhrendorf</b>	3.357	73,2	2.456	698	722	29,3	391	356	15,4	270	352	12,8	813	520	27,5
<b>zuzüglich Heroldsberg</b>	5.837	70,4	4.112	1.639	1.540	39,2	1.033	878	23,6	511	552	13,1	278	471	9,2
<b>ergibt Stimmkreis 508</b>	83.776	62,3	52.172	19.008	18.311	36,3	13.754	11.405	24,5	6.846	7.919	14,4	3.071	3.298	6,2

1) Grenzen der Stimmbezirke siehe Karte letzte Seite. - 2) In den Stimmbezirken und für Summe Urnenwähler: Wähler ohne Wahlschein in % der Stimmberechtigten ohne Wahlschein. Für Summe Briefwähler: Wähler mit Wahrschein in % der Stimmberechtigten mit Wahlschein. Für Gesamtstadt/Stimmkreis 508: Alle Wähler in % aller Stimmberechtigten. - 3) Bei den Relativzahlen sind geringfügige Abweichungen infolge Rundung möglich; vollständige Schreibweise der Wahlvorschläge siehe Fußnoten Seite 18 und 19.

# noch: Ergebnis der Bezirkswahl 2008 in den Erlanger Stimmbezirken

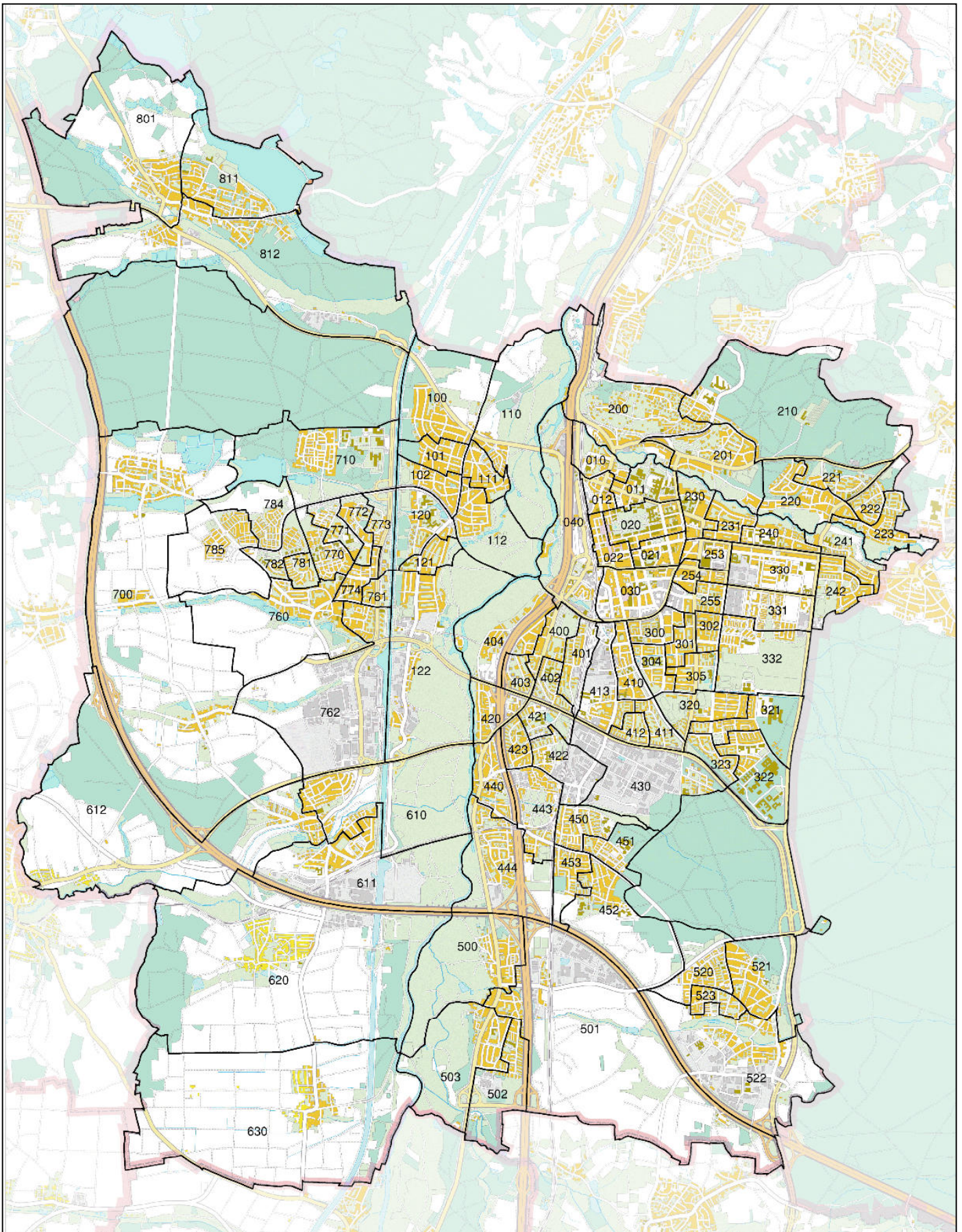
Stimmbezirk <sup>1)</sup>	Nr. 5: FDP						Nr. 6: REP						Nr. 7: ödp						Nr. 8: DIE LINKE						Nr. 9: NPD					
	Erststimmen			Zweitstimmen			zus. in %			Erststimmen			Zweitstimmen			zus. in %			Erststimmen			Zweitstimmen			zus. in %					
	16	17	18	19	20	21	22	23	24	25	26	27	28	29	30	31	32	33	34	35	36	37	38	39	40	41	42	43	44	45
	Erst-	Zweit-	zus.	Erst-	Zweit-	zus.	Erst-	Zweit-	zus.	Erst-	Zweit-	zus.	Erst-	Zweit-	zus.	Erst-	Zweit-	zus.	Erst-	Zweit-	zus.	Erst-	Zweit-	zus.	Erst-	Zweit-	zus.	Erst-	Zweit-	zus.
010 Altstadt-Nord	37	37	10,4	0	1	0,1	10	15	3,5	24	24	6,7	3	3	0,8															
011 Altstadt-Ost	21	28	9,8	0	0	0,0	11	12	4,6	19	16	7,0	2	2	0,8															
012 Altstadt-West	22	39	10,7	0	1	0,2	1	2	0,5	30	21	8,9	3	2	0,9															
020 Markgrafenstein-Mitte	20	23	8,8	0	0	0,0	9	8	3,5	19	22	8,4	1	1	0,4															
021 Markgrafenstein-Ost	33	34	9,2	1	3	0,6	7	6	1,8	20	22	5,8	2	1	0,4															
022 Markgrafenstein-West	28	40	10,9	1	1	0,3	10	14	3,9	13	12	4,0	1	1	0,3															
030 Rathausplatz	34	50	12,0	0	0	0,0	11	11	3,1	19	20	5,6	1	1	0,3															
040 Tal	21	25	9,3	2	2	0,8	5	4	1,8	25	21	9,3	2	2	0,8															
100 Heiligenloh-Nord	37	45	10,2	2	2	0,5	17	15	4,0	11	11	2,7	2	2	0,5															
101 Heiligenloh-Mitte	24	31	7,5	2	2	0,5	16	15	4,2	18	18	4,9	1	1	0,3															
102 Heiligenloh-Süd	45	54	11,7	1	1	0,2	8	6	1,7	22	17	4,6	6	7	1,5															
110 Sankt Johann	20	32	10,5	1	2	0,6	5	5	2,0	14	16	6,0	1	1	0,4															
111 Alterlangen-Nord	30	38	9,1	1	1	0,3	15	9	3,2	9	10	2,5	3	5	1,1															
112 Alterlangen-Süd	32	37	9,9	0	0	0,0	23	20	6,2	6	4	1,4	3	3	0,9															
120 Steinforst-Nord	16	27	6,4	2	3	0,7	8	7	2,2	31	29	8,9	8	6	2,1															
121 Steinforst-Mitte	12	17	6,2	3	2	1,1	8	11	4,0	17	22	8,3	3	2	1,1															
122 Steinforst-Süd	28	36	7,2	0	1	0,1	14	15	3,3	24	22	5,2	4	3	0,8															
200 Burgberg-West	75	99	16,9	1	1	0,2	13	12	2,4	22	20	4,1	4	4	0,8															
201 Burgberg-Ost	58	69	13,3	1	1	0,2	6	6	1,3	14	16	3,2	4	4	0,8															
210 Meliwald	51	54	10,2	1	1	0,2	5	5	1,0	7	9	1,6	1	2	0,3															
220 Sieglitzhof-West	51	57	13,2	3	2	0,6	11	11	2,5	17	18	3,9	2	3	0,6															
221 Sieglitzhof-Nord	35	53	12,4	4	6	1,4	7	7	2,0	24	24	6,8	3	3	0,8															
222 Im Heuschlag	36	44	9,8	2	2	0,5	14	16	3,7	24	24	5,9	1	0	0,1															
223 Sieglitzhof-Ost	48	63	13,0	3	3	0,7	13	8	2,5	16	13	3,4	2	2	0,5															
230 Loewenich-West	24	30	8,4	0	0	0,0	5	7	1,9	18	14	5,0	2	1	0,5															
231 Loewenich-Ost	36	54	12,9	2	2	0,6	9	6	2,2	12	13	3,6	2	2	0,6															
240 Löhestraße	29	39	10,3	2	4	0,9	11	9	3,0	25	19	6,7	1	1	0,3															
241 Drausnickstr.-Ost	29	26	8,6	2	3	0,8	7	6	2,0	20	22	6,6	2	3	0,8															
242 Buckenhofer Siedlung	23	26	8,6	3	3	1,1	9	10	3,3	14	11	4,4	2	3	0,9															
253 Stubenloh-Nord	25	38	10,8	3	3	1,0	4	4	1,4	17	17	5,9	0	0	0,0															
254 Stubenloh-Mitte	22	26	9,7	0	0	0,0	4	1	1,0	19	19	7,7	0	0	0,0															
255 Stubenloh-Süd	27	33	8,9	1	1	0,3	17	14	4,6	15	16	4,6	3	3	0,9															
300 Zeppelinstr.-Nord	44	57	12,7	2	3	0,6	8	9	2,1	24	19	5,4	2	1	0,4															
301 Röthelheim-Mitte	19	23	7,0	5	6	1,8	9	7	2,7	17	22	6,5	3	2	0,8															
302 Röthelheim-Nord	31	39	10,9	1	1	0,3	8	7	2,3	22	22	6,8	0	0	0,0															
304 Röthelheim-West	15	25	6,9	3	3	1,0	8	7	2,6	16	17	5,7	2	2	0,7															
305 Röthelheim-Süd	19	26	7,2	2	4	1,0	9	7	2,6	23	23	7,4	3	2	0,8															
320 Sebalduß-Nord	41	51	11,0	1	1	0,2	8	8	1,9	21	22	5,1	3	3	0,7															
321 Sebalduß-Mitte	36	46	13,3	3	6	1,5	4	4	1,3	14	16	4,9	2	2	0,6															
322 Sebalduß-Süd	19	26	7,2	1	1	0,3	9	11	3,2	19	18	5,9	4	6	1,6															
323 Sebalduß-West	23	33	8,2	2	3	0,7	7	10	2,5	16	13	4,2	4	3	1,0															
330 Röthelheimpark-Nord	29	36	9,9	1	1	0,3	4	7	1,7	10	10	3,1	2	2	0,6															
331 Röthelheimpark-Mitte	34	47	9,8	0	1	0,1	25	22	5,7	19	17	4,3	1	0	0,1															
332 Röthelheimpark-Süd	21	31	6,7	0	0	0,0	16	19	4,5	37	37	9,5	3	3	0,8															
400 Anger-Mitte	11	17	4,8	2	4	1,5	12	12	4,1	32	31	10,8	0	0	0,0															
401 Anger-Ost	10	15	4,9	1	2	0,6	5	5	2,0	44	40	16,5	4	2	1,2															
402 Anger-Süd	25	25	10,1	3	5	1,6	2	2	0,8	24	26	10,1	4	3	1,4															
403 Isarstraße	16	14	7,0	4	3	1,6	3	2	1,2	26	26	12,1	4	7	2,6															
404 Anger-West	21	34	7,3	5	5	1,3	11	13	3,2	31	21	6,9	6	8	1,9															

Stimmbezirk <sup>1)</sup>	16	17	18	19	20	21	22	23	24	25	26	27	28	29	30
410 Rathenau-Ost	29	37	8,4	8	9	2,2	18	12	3,8	21	20	5,2	3	5	1,0
411 Hans-Geiger-Str.	23	26	9,4	2	2	0,8	2	1	0,6	20	24	8,4	3	2	1,0
412 Aufseßstr.-Süd	22	26	10,9	3	2	1,1	8	10	4,1	14	13	6,1	3	2	1,1
413 Rathenau-West	19	16	6,0	2	3	0,9	2	4	1,0	28	27	9,4	4	5	1,5
420 Gerh.-Hauptm.-Str.	32	35	10,1	3	6	1,4	5	2	1,1	24	25	7,4	4	4	1,2
421 Schönfeld-Nord	17	25	6,5	2	4,5	2,2	15	14	4,5	22	25	7,3	3	3	0,9
422 Schönfeld-Ost	18	32	7,1	9	7	0,3	13	10	3,3	26	27	7,5	3	4	1,0
423 Schönfeld-West	19	22	6,8	5	5	1,7	9	10	3,2	26	22	8,0	0	1	0,2
430 Forschungszentrum	51	59	14,4	5	4	1,2	13	13	3,4	11	13	3,1	2	1	0,4
440 Bruck	30	45	8,9	6	3	1,1	9	11	2,4	39	37	9,0	5	5	1,2
443 Bachfeld-Nord	26	33	7,2	1	2	0,4	5	6	1,3	29	28	6,9	9	8	2,1
444 Bachfeld-Süd	40	49	10,1	7	10	1,9	12	9	2,4	21	18	4,4	2	2	0,5
450 Bunsenstraiße	23	26	6,8	4	3	1,0	6	4	1,4	18	19	5,2	6	6	1,7
451 Bierlach-Ost	11	10	4,2	3	4	1,4	3	3	1,2	30	33	12,5	5	4	1,8
452 Bierlach-Süd	16	17	5,3	1	1	0,3	8	5	2,1	26	23	7,9	3	4	1,1
453 Bierlach-West	9	12	4,0	0	0,0	0,0	6	9	2,8	27	25	9,8	1	1	0,4
500 Eltersdorf-Nord	25	27	8,4	2	3	0,8	6	4	1,6	22	18	6,5	4	3	0,9
501 Eltersdorf-Ost	22	24	7,0	5	6	1,7	7	7	2,1	27	24	7,7	3	3	0,9
502 Eltersdorf-Süd	21	23	6,5	3	3	0,9	5	5	1,5	15	16	4,6	3	5	1,2
503 Eltersdorf-West	37	49	9,1	4	7	1,2	9	6	1,6	26	25	5,4	8	8	1,7
520 Tennenlohe-Nord	27	37	6,4	5	4	0,9	10	8	1,8	19	19	3,8	5	4	0,9
521 Tennenlohe-Ost	32	37	9,1	3	2	0,7	9	7	2,1	10	10	2,6	1	1	0,3
522 Tennenlohe-Süd	33	41	8,0	3	5	0,9	10	9	2,1	19	22	4,4	2	0	0,2
523 Tennenlohe-Mitte	31	42	8,8	3	2	0,6	13	11	2,9	11	8	2,3	6	5	1,3
610 Frauenaarach-Nord	22	32	5,5	1	3	0,4	10	14	2,5	22	21	4,4	10	8	1,8
611 Frauenaarach-Süd	29	39	8,5	4	3	0,9	13	9	2,8	21	17	4,8	4	4	1,0
612 Frauenaarach-West	33	40	9,9	4	3	0,9	11	8	2,6	23	24	6,4	5	7	1,6
620 Kriegenbrunn	45	57	9,1	3	2	0,4	17	12	2,6	34	31	5,8	4	5	0,8
630 Hüttendorf	28	38	10,5	2	1	0,5	5	7	1,9	8	11	3,0	1	0	0,2
700 Kosbach	59	69	9,9	6	5	0,9	16	14	2,3	19	14	2,6	5	8	1,0
710 In der Reuth	33	33	9,6	0	0,0	0,0	4	5	1,3	18	16	4,9	0	0	0,0
760 Büchenbach-Dorf	32	34	8,1	5	5	1,2	4	7	1,3	9	10	2,3	1	2	0,4
761 Am Europakanal-Süd	22	23	7,8	9	11	3,4	14	9	4,0	38	36	12,8	6	9	2,6
762 Frauenaaracher Str.	15	20	6,6	7	9	3,0	10	9	3,6	22	23	8,5	2	0	0,4
770 Büchenbacher Anlage	23	30	6,4	2	3	0,6	8	4	1,5	25	27	6,3	3	3	0,7
771 Odenwaldallee	18	23	7,9	4	5	1,7	14	12	5,0	18	19	7,1	9	8	3,3
772 Würzburger Ring-West	21	24	8,5	5	4	1,7	6	11	3,2	22	23	8,5	2	2	0,8
773 Am Europakanal-Nord	31	35	9,8	2	2	0,6	10	11	3,1	41	41	12,2	2	1	0,4
774 Frankenwaldallee	25	25	7,6	1	4	0,8	14	8	3,3	20	22	6,4	5	3	1,2
781 Heinrich-Kirchner-Str.	31	40	9,2	9	7	2,1	10	8	2,3	31	30	7,9	0	1	0,1
782 Domprobststr.	16	21	5,5	5	6	1,6	17	17	5,0	15	17	4,7	2	3	0,7
784 Am Dummetsweiher	35	41	9,2	1	2	0,4	14	17	3,7	12	11	2,8	0	0	0,0
785 Am Kornfeld	25	33	7,7	1	2	0,4	17	13	4,0	12	12	3,2	0	0	0,0
801 Dechsendorf-Nordwest	35	33	9,2	1	2	0,4	7	6	1,7	8	8	2,2	4	3	0,9
811 Dechsendorf-Nordost	36	46	9,0	1	2	0,3	5	4	1,0	16	15	3,4	4	5	1,0
812 Dechsendorf-Süd	26	33	7,6	5	4	1,2	11	10	2,7	16	18	4,4	4	4	1,0
<b>Summe Urnenwähler</b>	<b>2.696</b>	<b>3.378</b>	<b>9,0</b>	<b>247</b>	<b>282</b>	<b>0,8</b>	<b>901</b>	<b>844</b>	<b>2,6</b>	<b>1.961</b>	<b>1.909</b>	<b>5,7</b>	<b>283</b>	<b>282</b>	<b>0,8</b>
<b>Summe Briefwähler</b>	<b>1.055</b>	<b>1.545</b>	<b>11,5</b>	<b>70</b>	<b>84</b>	<b>0,7</b>	<b>317</b>	<b>262</b>	<b>2,6</b>	<b>523</b>	<b>498</b>	<b>4,5</b>	<b>68</b>	<b>68</b>	<b>0,6</b>
<b>Erlangen</b>	<b>3.751</b>	<b>4.923</b>	<b>9,7</b>	<b>317</b>	<b>366</b>	<b>0,8</b>	<b>1.218</b>	<b>1.106</b>	<b>2,6</b>	<b>2.484</b>	<b>2.407</b>	<b>5,4</b>	<b>351</b>	<b>350</b>	<b>0,8</b>
<b>zuzüglich Mührendorf</b>	<b>159</b>	<b>328</b>	<b>10,1</b>	<b>9</b>	<b>15</b>	<b>0,5</b>	<b>33</b>	<b>42</b>	<b>1,5</b>	<b>55</b>	<b>64</b>	<b>2,5</b>	<b>11</b>	<b>7</b>	<b>0,4</b>
<b>zuzüglich Heroldsberg</b>	<b>319</b>	<b>319</b>	<b>7,9</b>	<b>38</b>	<b>37</b>	<b>0,9</b>	<b>37</b>	<b>34</b>	<b>0,9</b>	<b>165</b>	<b>156</b>	<b>4,0</b>	<b>50</b>	<b>48</b>	<b>1,2</b>
<b>ergibt Stimmkreis 508</b>	<b>4.229</b>	<b>5.570</b>	<b>9,5</b>	<b>364</b>	<b>418</b>	<b>0,8</b>	<b>1.288</b>	<b>1.182</b>	<b>2,4</b>	<b>2.704</b>	<b>2.627</b>	<b>5,2</b>	<b>412</b>	<b>405</b>	<b>0,8</b>

1) Grenzen der Stimmbezirke siehe Karte letzte Seite. - 2) Bei den Relativzahlen sind geringfügige Abweichungen infolge Rundung möglich; vollständige Schreibweise der Wahlvorschläge siehe Fußnoten auf Seite 18 und 19.



# Wahl-/Stimmbezirke in der Stadt Erlangen



Maßstab: ca. 1 : 54.000

Kartengrundlage: Amtliche Stadtkarte der Stadt Erlangen

Stadt Erlangen, Abteilung Statistik und Stadtforschung. Stand: 02/2008